

	Ходатайство об установлении публичного сервитута	
1	Правительство Ростовской области (наименование органа, принимающего решение об установлении публичного сервитута)	
2	Сведения о лице, представившем ходатайство об установлении публичного сервитута (далее - заявитель):	
2.1	Полное наименование	Публичное Акционерное Общество «Россети Юг»
2.2	Сокращенное наименование	ПАО «Россети Юг»
2.3	Организационно-правовая форма	Публичное акционерное общество
2.4	Почтовый адрес (индекс, субъект Российской Федерации, населенный пункт, улица, дом)	344002, Россия, г. Ростов-на-Дону, ул. Большая Садовая, 49
2.5	Фактический адрес (индекс, субъект Российской Федерации, населенный пункт, улица, дом)	344002, Россия, г. Ростов-на-Дону, ул. Большая Садовая, 49
2.6	Адрес электронной почты	zao_intech@mail.ru
2.7	ОГРН	1076164009096
2.8	ИНН	6164266561
3	Сведения о представителе заявителя:	
3.1	Фамилия	Бычков
	Имя	Андрей
	Отчество (при наличии)	Юрьевич
3.2	Адрес электронной почты	zao_intech@mail.ru
3.3	Телефон	+7 (8634) 34-00-01
3.4	Наименование и реквизиты документа, подтверждающего полномочия представителя заявителя	Доверенность от 18.01.2022 г. 61 АА № 8632611 (зарегистрировано в реестре № 61/207-н/61-2022-7-92)
4	Прошу установить публичный сервитут в целях эксплуатации объекта энергетики Воздушная линия электропередачи ВЛ-110 кВ Песчанокопская-Роговская , в соответствии со статьей 3.6 Федерального закона от 25 октября 2001 г. № 137-ФЗ «О введении в действие Земельного кодекса Российской Федерации».	

5	Испрашиваемый срок публичного сервитута 49 лет
6	<p>Срок, в течение которого в соответствии с расчетом заявителя использование земельного участка (его части) и (или) расположенного на нем объекта недвижимости в соответствии с их разрешенным использованием будет в соответствии с подпунктом 4 пункта 1 статьи 39.41 Земельного кодекса Российской Федерации невозможно или существенно затруднено (при возникновении таких обстоятельств).</p> <p>Публичный сервитут испрашивается для эксплуатации существующего инженерного сооружения, в связи с чем, установление публичного сервитута не приведет к невозможности использовать земельные участки в соответствии с их разрешенным использованием или существенным затруднениям в их использовании в течение испрашиваемого срока.</p> <p>Капитальный ремонт объектов электросетевого хозяйства производится с предварительным уведомлением собственников (землепользователей, землевладельцев, арендаторов) земельных участков 1 раз в 12 лет (продолжительность не превышает три месяца для земельных участков, предназначенных для жилищного строительства (в том числе индивидуального жилищного строительства), ведения личного подсобного хозяйства, садоводства, огородничества; не превышает один год - в отношении иных земельных участков).</p>
7	<p>Обоснование необходимости установления публичного сервитута:</p> <p>Реквизиты правоустанавливающих или право удостоверяющих документов на сооружение в целях установления публичного сервитута в отношении существующего сооружения для его реконструкции или эксплуатации – Свидетельство о государственной регистрации права от 18.08.2008 г. Серия 61 АД № 169982.</p> <p>Обоснование необходимости установления публичного сервитута:</p> <p>Необходимость обеспечения безопасной эксплуатации инженерного сооружения, в целях эксплуатации которого подано ходатайство об установлении публичного сервитута, обеспечения безопасности населения, существующих зданий и сооружений.</p> <p>Федеральным законом от 03.08.2018 г. №341-ФЗ «О внесении изменений в Земельный кодекс Российской Федерации и отдельные законодательные акты Российской Федерации в части упрощения размещения линейных объектов» (далее – Закон №341-ФЗ) введена в действие ст. 3.6 Федерального закона от 25.10.2001 г. №137-ФЗ «О введении в действие Земельного кодекса Российской Федерации» (далее – Закон №137-ФЗ).</p> <p>Пунктом 3 ст. 3.6 Закона № 137-ФЗ предусмотрено, что юридические лица, право собственности, право хозяйственного ведения или право оперативного управления которых на сооружения, которые в соответствии с Земельным кодексом Российской Федерации могут размещаться на земельном участке и (или) землях на основании публичного сервитута, возникло в порядке, установленном законодательством Российской Федерации, до 1 сентября 2018 года и у которых отсутствуют права на земельный участок, на котором находятся такие сооружения, вправе оформить публичный сервитут в порядке, установленном главой V.7 Земельного кодекса Российской Федерации, в целях размещения таких сооружений или приобрести соответствующий земельный участок в аренду до 1 января 2022 года.</p> <p>Так как объект Воздушная линия электропередачи ВЛ-110 кВ Песчанокопская-Роговская, является существующим и не требует реконструкции, сведения, указанные в пп. 1-6 п. 2 ст. 39.41 и в пп. 2 п.3 ст.39.41 ЗК РФ, не приводятся.</p>

	<p>В соответствии с п. 6. ст. 39.41 ЗК РФ границы публичного сервитута в целях, предусмотренных пп. 1, 3 и 4 ст. 39.37 ЗК РФ, определяются в соответствии с установленными документацией по планировке территории границами зон планируемого размещения объектов, а в случае, если для размещения инженерных сооружений, автомобильных дорог, железнодорожных путей разработка документации по планировке территории не требуется, в пределах, не превышающих размеров соответствующих охранных зон.</p> <p>Учитывая вышеизложенное, размер публичного сервитута для эксплуатации воздушных линий электропередачи соответствует границе охранный зоны, установленной согласно Правилам установления охранных зон объектов электросетевого хозяйства и особых условий использования земельных участков, расположенных в границах таких зон, утвержденным постановлением Правительства РФ от 24.02.2009 г. № 160.</p> <p>Согласно свидетельства о государственной регистрации права от 18.08.2008 г. Серия 61 АД № 169982, напряжение объекта Воздушная линия электропередачи ВЛ-110 кВ Песчанокопская-Роговская составляет 110 кВ, таким образом, размер границ публичного сервитута определяется в виде части поверхности участка земли и воздушного пространства (на высоту, соответствующую высоте опор воздушных линий электропередачи), ограниченной параллельными вертикальными плоскостями, отстоящими по обе стороны линии электропередачи от крайних проводов при неотклоненном их положении на расстоянии 20 метров (п.п. а) Приложения к Правилам установления охранных зон объектов электросетевого хозяйства и особых условий использования земельных участков, расположенных в границах таких зон).</p>		
8	<p>Сведения о правообладателе инженерного сооружения, которое переносится в связи с изъятием земельного участка для государственных или муниципальных нужд в случае, если заявитель не является собственником указанного инженерного сооружения (в данном случае указываются сведения в объеме, предусмотренном пунктом 2 настоящей Формы) (заполняется в случае, если ходатайство об установлении публичного сервитута подается с целью установления сервитута в целях реконструкции инженерного сооружения, которое переносится в связи с изъятием такого земельного участка для государственных или муниципальных нужд). Так как объект электросетевого хозяйства Воздушная линия электропередачи ВЛ-110 кВ Песчанокопская-Роговская, Свидетельство о государственной регистрации права от 18.08.2008 г. Серия 61 АД № 169982, существующий и не требует реконструкции, сведения, указанные в пп. 7 п. 1 ст. 39.41 ЗК РФ, не приводятся.</p>		
9	Кадастровые номера земельных участков (при их наличии), в отношении которых испрашивается публичный сервитут и границы которых внесены в Единый государственный реестр недвижимости	61:10:0600015:390	Ростовская обл., р-н Егорлыкский, СПК "Заря"
		61:10:0600015:396	Ростовская обл., р-н Егорлыкский, СПК "Заря"
		61:10:0600015:446	Ростовская обл., р-н Егорлыкский, СПК "Заря"

		61:10:0600015:535	Ростовская обл., р-н Егорлыкский, СПК "Заря"
		61:10:0600015:908	Ростовская обл., р-н Егорлыкский, СПК "Заря". Участок находится примерно в 2.308 км;4.288км по направлению на восток;юго-восток от ст.Новороговская.
		61:30:0000000:145	Ростовская обл, р-н Песчанокопский
		61:30:0600004:1030	Ростовская область, р-н Песчанокопский, вблизи с.Песчанокопского, граф.учёт № 141, 144 бывшего клх."Заря", земельные участки граничат с землями СПК "Заря", гр. Шеховцова А.Г., гр. Чихичёвой В.П., дорога
		61:30:0600004:1033	Ростовская обл, р-н Песчанокопский, вблизи с.Песчанокопского, граф.учёт № 138, 138 бывшего клх."Заря", земельные участки граничат с землями гр. Олейниковой Н.Ю., дорога
		61:30:0600004:1036	Ростовская область, р-н Песчанокопский, вблизи с.Песчанокопского, граф.учёт № 141, 144 бывшего клх."Заря", земельные участки

			<p>границат с землями СПК "Заря", лесополоса, гр. Буняева И.В., гр. Иванченко В.А., дорога</p>
		61:30:0600004:1067	<p>Ростовская обл., р-н Песчанокоспский, вблизи с. Песчанокоспского, участок №11-25, 27-35, 38-40, 43, 44, 45-60, 63-65, 71, 73, 74, 89, 90, 92-94, 97, 98, 100-108, 112, 113, 115-118, 122, 123, 128, 129, 145,-пашня; №26, 37, 62, 127-пастбища бывшего клх. "Заря"</p>
		61:30:0600004:1105	<p>Ростовская обл, р-н Песчанокоспский, вблизи с.Песчанокоспского, граф.учёт № 138, 143, вблизи участка № 138 бывшего клх."Заря", земельные участки границат с землями СПК "Заря", гр. Бабина Н.Н., дорога, гр. Мартынова А.П.</p>
		61:30:0600004:1111	<p>Ростовская область, р-н Песчанокоспский, вблизи с. Песчанокоспского, граф.учёт № 141, вблизи участка № 144 бывшего клх. "Заря", земельные участки границат с землями СПК "Заря", гр. Буняева И.В., гр. Харченко В.П., дорога</p>

		61:30:0600004:1115	Ростовская обл, р-н Песчанокопский, вблизи с.Песчанокопского, граф.учёт № 138, вблизи участка № 138 бывшего клх."Заря", земельные участки граничат с землями гр. Мартыновой Л.П., дорога, Олейникова М.Ф.
		61:30:0600004:1162	Ростовская область, р- н Песчанокопский, вблизи с.Песчанокопского,гр аф.учёт №7,№10 бывшего клх."Заря",земельные участки граничат с землями дороги,гр.Картамыше ва А.П.,гр.Давыдова Н.В.,КФХ"Контакт".
		61:30:0600004:1667	Ростовская обл., р-н Песчанокопский, вблизи с.Песчанокопского,гр аф.учёт № 139, 144 бывшего клх."Заря",земельный участок граничит с землями СПК "Заря", Краснодарского края, б. Тухлая, дороги, КФХ "Контакт", гр. Семенниковой Л.М.
		61:30:0600004:1548	Ростовская обл., р-н Песчанокопский, вблизи с. Песчанокопского граф. учет №30, 26 бывш. клх. "Заря", участки граничат с землями дороги, СПК

			"Заря", гр. Лыковой А. С., гр. Мерзликина А. И., гр. Алексеевой А. М., дороги, п. о. а/д Ростов-Ставрополь
		61:30:0600004:1576	Ростовская обл, р-н Песчанокоский, вблизи с.Песчанокоского граф.учет № 30,26 бывш.клх."Заря",учас тки граничат с землями СПК"Заря",гр.Лыково й А.С.,гр.Юдина Н.В.,лесополосы,доро ги,а/д Ростов- Ставрополь.
		61:30:0600004:1594	Ростовская обл, р-н Песчанокоский. вблизи с.Песчанокоского граф.учет №30,31,26 бывш.клх."Заря",учас тки граничат с землями лесополосы,СПК"Заря ",гр.Лыковой А.С.,гр.Юдиной Л.И.,а/д Ростов- Ставрополь,дороги,гр. Алексеевой А.М.,гр.Романюкина В.И.
		61:30:0000000:19	Ростовская обл, р-н Песчанокоский, участок Сальск- Тихорецк
		61:30:0000000:135	Ростовская область, р- н Песчанокоский
		61:30:0600004:1956	Ростовская обл., р-н Песчанокоский,

			вдоль трассы нефтепровода "Самара-Тихорецк"
		61:30:0600004:2027	Ростовская обл, р-н Песчанокопский, вблизи с.Песчанокопского, граф.учёт №57 бывшего клх."Рассвет", земельные участки граничат с землями гр.Огурцова Л.И.,КФХ"Дачное", КФХ "Проскурино".
		61:30:0000000:151	Ростовская обл., р-н Песчанокопский
		61:30:0000000:146	Ростовская обл, р-н Песчанокопский
		61:30:0000000:136	Ростовская обл., р-н Песчанокопский,вдол ь нефтепровода "Куйбышев- Тихорецк"
		61:30:0600004:3247	Ростовская обл., р-н Песчанокопский, вблизи с.Песчанокопского граф.учет №10,11,12,52, бывш.клх."Расвет",у частки граничат с землями ЗАО"Расвет",полево й дороги,железной дороги.
		61:30:0600004:3302	Ростовская обл., р-н Песчанокопский, вблизи с.Песчанокопского граф.учет № 30,127

			бывш.клх."Заря",учас тки граничат с землями гр.Мерзликина А.И.,гр.Лыковой А.С.,полевой дороги,лесополосы,гр. Павленко А.Н.,СПК"Заря"
		61:30:0600004:3312	Ростовская обл., р-н Песчанокосский, вблизи с.Песчанокосского граф.учет №30 №127 бывш.клх."Заря",учас тки граничат с землями полевой дороги,СПК"Заря",гр. Лыковой А.С.,гр.Павлушиной О.А.,лесополосы,гр.С околовой М.К.
		61:30:0600004:3595	Ростовская обл., р-н Песчанокосский, вблизи с.Песчанокосского граф.учет №30,26 бывш.клх."Заря",учас тки граничат с землями лесополосы,гр.Юдина Н.В.,гр.Лыковой А.С.,гр.Лыкова М.В.,дороги,а/д Ростов-Ставрополь.
		61:30:0600004:3598	Ростовская обл., р-н Песчанокосский, вблизи с.Песчанокосского граф.учет № 30,26 бывш.клх."Заря",учас тки граничат с землями лесополосы,гр.Юдино й Л.И.,гр.Лыковой

			А.С.,гр.Юдина В.А.,дороги,а/д Ростов-Ставрополь
		61:30:0000000:5	Ростовская обл., р-н Песчанокопский
		61:30:0600004:626	Ростовская обл, р-н Песчанокопский, вблизи с.Песчанокопского, граф.учёт №32; 26 бывшего клх."Заря", земельные участки границат с землями СПК "Заря", СПК "Русь", автодороги Ростов-Ставрополь, Краснодарского Края.
		61:30:0600004:882	Ростовская область, р- н Песчанокопский, вблизи с. Песчанокопского, граф.учёт №57 бывшего клх. "Рассвет", земельные участки границат с землями ЗАО "Рассвет", гр. Давыдова В.И., КФХ "Проскурино".
		61:30:0600004:888	Ростовская область, р- н Песчанокопский, вблизи с. Песчанокопского, граф.учёт №57 бывшего клх. "Рассвет", земельные участки границат с землями КФХ "Проскурино", гр. Проскурина С.Н., КФХ "Гермес", гр. Давыдова Е.Ф..

		61:30:0600004:891	Ростовская обл, р-н Песчанокопский, вблизи с.Песчанокопского, граф.учёт №57 и 54 бывшего клх. "Рассвет", земельные участки граничат с землями КФХ "Проскурино", гр. Халикова Т.А., КФХ "Оксана", гр. Пашнева Д.С..
		61:30:0600004:905	Ростовская обл, р-н Песчанокопский, вблизи с.Песчанокопского, граф.учёт №57 бывшего клх. "Рассвет", земельные участки граничат с землями КФХ "Проскурино", КФХ "Оксана", гр. Дубовской Н.Н..
		61:30:0600004:908	Ростовская обл, р-н Песчанокопский, вблизи с.Песчанокопского, граф.учёт №57 бывшего клх. "Рассвет", земельные участки граничат с землями КФХ "Проскурино", КФХ "Оксана", гр. Халиковой Т.А.
		61:30:0600004:911	Ростовская область, р- н Песчанокопский, вблизи с. Песчанокопского, граф.учёт №57 бывшего клх. "Рассвет", земельные участки граничат с

			<p>землями КФХ "Проскурино", гр. Давыдовой В.И., КФХ "Гермес", гр. Давыдова И.В..</p>
		61:30:0600004:914	<p>Ростовская обл, р-н Песчанокоский, вблизи с.Песчанокоского, граф.учёт №57 бывшего клх. "Рассвет", земельные участки граничат с землями КФХ "Проскурино", КФХ "Гермес", гр. Давыдова Е.Ф., гр. Зубова М.И..</p>
		61:30:0600004:917	<p>Ростовская обл, р-н Песчанокоский, вблизи с.Песчанокоского, граф.учёт №57 бывшего клх. "Рассвет", земельные участки граничат с землями КФХ "Проскурино", гр. Давыдова И.В., КФХ "Гермес", гр. Халикова О.А..</p>
		61:30:0600004:920	<p>Ростовская обл, р-н Песчанокоский, вблизи с.Песчанокоского, граф.учёт №57 бывшего клх. "Рассвет", земельные участки граничат с землями КФХ "Проскурино", гр. Дубовской А.Н., КФХ "Дачное", гр. Дубовской В.М..</p>

		61:30:0600005:118	Ростовская обл, р-н Песчанокосский, вблизи с.Песчанокосского граф.учет№1,№1 бывш.плодосовхоза"П есчанокосский",участ ки граничат с землями гр.Дрибногo М.Е., СПК"Русь", гр.Баевой Л.С., гр.Криворотовой Н.И., лесополосы.
		61:30:0600005:119	Ростовская обл, р-н Песчанокосский, вблизи с.Песчанокосского,гр аф.учет№1,№1 бывш.плодосовхоза "Песчанокосский", участки граничат с землями гр.Баевой Л.С., гр.Криворотовой Н.И.,СПК"Русь", полевой дороги, лесополосы.
		61:30:0600005:120	Ростовская обл., р-н Песчанокосский, вблизи с. Песчанокосского граф.учет №1 №1 бывш.плодосовхоза"П есчанокосский", участки граничат с землями полевой дороги,СПК"Русь", гр.Криворотовой Н.И.,гр.Дрибногo М.Е., лесополосы
		61:40:0000000:52	Ростовская обл, р-н Целинский, земельный участок коридора магистральных газопроводов Новопсков-Аксай-

			Моздок, Лупинг Северный Кавказ- Центр на участках с 127 по 130,7, с 134,6 по 149,7 км
		61:40:0600015:1563	Ростовская обл., р-н Целинский, с/о Средне-Егорлыкский, в границах СПК "Московский", кадастровое поле № 46, № 47
		61:40:0600015:1673	Ростовская обл, р-н Целинский, в границах СПК "Московский", секция 11, контур 247, 249, 250, 254б, 254в, 254, 254а, 255, 75
		61:40:0000000:123	Ростовская обл., р-н Целинский, в границах СПК "Московский", кадастровое поле № 34, 41, 42, 43, 47
		61:40:0000000:249	Ростовская обл., р-н Целинский, с/о Средне-Егорлыкский, в границах СПК "Московский", кадастровое поле №134, 161
		61:40:0000000:265	Ростовская обл., р-н Целинский, дорога Ростов-на-Дону - г. Ставрополь
		61:40:0600015:884	Ростовская обл., р-н Целинский, с/о Средне-Егорлыкский, в границах СПК "Московский",

			кадастровое поле №114,157
		61:40:0600016:632	Ростовская обл., р-н Целинский, в границах СПК "Лопанский"
		61:40:0000000:208	Ростовская обл., р-н Целинский, с/о Лопанский, в границах СПК "Лопанский", кадастровое поле № 50, 56, 89
		61:40:0000000:251	Ростовская обл., р-н Целинский, с/о Лопанский, в границах СПК "Лопанский", кадастровое поле №5 (графучет 90 г.), № 89
		61:40:0000000:253	Ростовская обл., р-н Целинский, в границах СПК "Лопанский"
		61:10:0600015:134	Ростовская обл., р-н Егорлыкский, СПК "Заря"
		61:10:0600015:135	Ростовская обл., р-н Егорлыкский, СПК "Заря"
		61:10:0600015:313	Ростовская обл., р-н Егорлыкский, СПК "Заря"
		61:10:0600015:314	Ростовская обл., р-н Егорлыкский, СПК "Заря"

		61:10:0600015:363	Ростовская обл., р-н Егорлыкский, СПК "Заря"
		61:10:0600015:404	Ростовская обл., р-н Егорлыкский, СПК "Заря"
		61:10:0600015:474	Ростовская обл., р-н Егорлыкский, СПК "Заря"
		61:10:0600015:475	Ростовская обл., р-н Егорлыкский, СПК "Заря"
		61:10:0600015:565	Ростовская обл., р-н Егорлыкский, СПК "Заря"
		61:10:0600015:566	Ростовская обл., р-н Егорлыкский, СПК "Заря"
		61:10:0600015:567	Ростовская обл., р-н Егорлыкский, СПК "Заря"
		61:10:0600015:574	Ростовская обл., р-н Егорлыкский, СПК "Заря"
		61:10:0600015:592	Ростовская обл., р-н Егорлыкский, СПК "Заря"
		61:10:0600015:652	Ростовская обл., р-н Егорлыкский, СПК "Заря"
		61:10:0600015:690	Ростовская обл., р-н Егорлыкский, СПК "Заря"

		61:10:0600015:691	Ростовская обл., р-н Егорлыкский, СПК "Заря"
		61:10:0600015:895	Ростовская обл., р-н Егорлыкский, СПК "Заря"
		61:10:0600015:932	Ростовская обл., р-н Егорлыкский, СПК "Заря"
		61:10:0600015:947	Ростовская обл, р-н Егорлыкский, СПК "Заря"
		61:10:0070101:981	Ростовская обл, р-н Егорлыкский, ст-ца Новороговская
		61:10:0600015:1039	Ростовская обл., р-н Егорлыкский, СПК "Заря"
		61:10:0600015:1043	Ростовская обл., р-н Егорлыкский, СПК "Заря"
		61:10:0600015:1253	Ростовская обл, р-н Егорлыкский, в 1,038 км на северо-восток от ст-ца Новороговская
		61:10:0600015:1381	Ростовская обл., р-н Егорлыкский, Новороговское с/с, ст. Новороговская, примерно в 250 м по направлению на север от ориентира ст.Новороговская, расположенного в границах участка

		61:10:0600015:1449	Ростовская обл., р-н Егорлыкский, вблизи ст. Новороговской, в границах СПК "Заря"
		61:10:0600015:1538	Ростовская область, Егорлыкский район, Новороговское сельское поселение, 50 м по направлению на север от северо-восточной окраины ст. Новороговская
		61:10:0600015:1539	Ростовская область, Егорлыкский район, Новороговское сельское поселение, 100 м по направлению на север от северной окраины ст. Новороговская
		61:10:0600015:1547	Ростовская область, р-н Егорлыкский, Новороговское сельское поселение, 60 м на север от северной окраины ст. Новороговская
		61:10:0600015:1560	Ростовская область, р-н Егорлыкский, в 2,560 км на северо-восток от ст. Новороговская.
		61:10:0600015:1561	Ростовская область, р-н Егорлыкский, в 2,811 км на северо-восток от ст. Новороговская.
		61:10:0600015:1562	Ростовская область, р-н Егорлыкский, в 2,687 км на северо-

			восток от ст. Новороговская.
		61:10:0600015:1612	Ростовская область, р-н Егорлыкский, Новороговское сельское поселение, 60 м на север от северной окраины ст. Новороговская
		61:10:0600015:1619	Ростовская область, р-н Егорлыкский, Новороговское сельское поселение, 55 м на север от северной окраины ст. Новороговская
		61:10:0600015:1630	Ростовская область, р-н Егорлыкский, СПК "Заря", 4,1 км на юг от южной; 2,24 км на восток от восточной окраины ст. Новороговская
		61:10:0600015:1643	Ростовская область, р-н Егорлыкский, СПК "Заря" Участок находится примерно в 1,681 км от ориентира по направлению на северо-восток. Ориентир ст. Новороговская юго-восточная ее окраина. установлено относительно ориентира, расположенного в границах участка. СПК "Заря". Участок находится примерно в 2,014 км от ориентира по направлению на восток. Ориентир северо-восточная

			окраина ст. Новороговской. Установлено относительно ориентира, расположенного в границах участка
		61:30:0600004:3107	Ростовская обл, р-н Песчанокопский
		61:30:0600004:348	Ростовская обл., р-н Песчанокопский, вблизи с. Песчанокопского, участок № 8 графического учёта бывшего клх. "Рассвет", граничит с землями КФХ "Проскурино", ЗАО "Рассвет", гр. Мироненко В.В.
		61:30:0600004:349	Ростовская обл., р-н Песчанокопский, вблизи с. Песчанокопского, участок № 8 графического учёта бывшего клх. "Рассвет", граничит с землями гр. Сасина И.П., ЗАО "Рассвет", гр. Булгакова А.А.
		61:30:0600004:350	Ростовская область, Песчанокопский район, вблизи с. Песчанокопского, участок № 8 графического учёта бывшего клх. "Рассвет", граничит с землями гр. Булгакова А.А., ЗАО "Рассвет", гр. Огурцова А.Ф.

		61:30:0600004:351	Ростовская обл., р-н Песчанокопский, вблизи с. Песчанокопского, участок № 8 графического учёта бывшего клх. "Рассвет", граничит с землями гр. Зиновьевой В.Г., ЗАО "Рассвет", гр. Булгакова А.И.
		61:30:0600004:352	Ростовская обл., р-н Песчанокопский, вблизи с. Песчанокопского, участок № 8 графического учёта бывшего клх. "Рассвет", граничит с землями гр. Мироненко В.В., ЗАО "Рассвет", гр. Зиновьевой В.Г.
		61:30:0600004:356	Ростовская обл., р-н Песчанокопский, вблизи с. Песчанокопского, участок № 8 графического учёта бывшего клх. "Рассвет", граничит с землями ЗАО "Рассвет", гр. Сасина В.П., гр. Лобанова Ю.В., КФХ "Проскури но".
		61:30:0600004:3984	Ростовская обл, р-н Песчанокопский, вблизи с. Песчанокопского граф. учет № 144 бывш. клх. "Заря", участок граничит с землями гр. Апыхтина

			Ю.Н., гр.Мелихова Е.В., СПК"Заря".
		61:30:0600004:4054	Ростовская обл., р-н Песчанокопский, вблизи с. Песчанокопского, граф.учет № 51 бывш.клх."Рассвет", участок граничит с землями Песчанокопского с/п и Харченко А.А.
		61:30:0600004:4055	Ростовская обл., р-н Песчанокопский, вблизи с. Песчанокопского, граф.учет № 51 бывш.клх."Рассвет", участок граничит с землями Песчанокопского с/п, гр.Харченко И.А.
		61:30:0600004:4073	Ростовская обл., р-н Песчанокопский, вблизи с. Песчанокопского, участок № 3 граф. учёта бывшего клх. "Рассвет", граничит с землями ЗАО "Рассвет", плотины, КФХ "Вольное", КФХ "Буняев"
		61:30:0600004:4187	Ростовская обл., р-н Песчанокопский, вблизи с. Песчанокопское
		61:30:0600004:42	Ростовская обл, р-н Песчанокопский, вблизи с. Песчанокопского, участок № 1

			графического учёта бывшего клх. "Заря", граничит с землями КФХ "Берёза", СПК "Заря", Целинский район
		61:30:0600004:4221	Ростовская обл, р-н Песчанокопский, вблизи с Песчанокопского
		61:30:0600004:4235	Ростовская обл, р-н Песчанокопский, вблизи с Песчанокопского
		61:30:0600004:4246	Ростовская область, Песчанокопский район, с. Песчанокопское
		61:30:0600004:4247	Ростовская область, Песчанокопский район, с. Песчанокопское
		61:30:0600004:4252	Ростовская обл, р-н Песчанокопский, с Песчанокопское
		61:30:0600004:4258	Ростовская обл, р-н Песчанокопский, с Песчанокопское
		61:30:0600004:4272	Ростовская обл, р-н Песчанокопский
		61:30:0600004:4347	Ростовская обл, р-н Песчанокопский, вблизи с Песчанокопского
		61:30:0600004:4349	Ростовская обл., р-н Песчанокопский

		61:30:0600004:4350	Ростовская обл., р-н Песчанокопский
		61:30:0600004:4351	Ростовская область, р- н Песчанокопский
		61:30:0600004:4352	Ростовская обл., р-н Песчанокопский
		61:30:0600004:4363	Ростовская область, р- н Песчанокопский
		61:30:0600004:4366	Ростовская область, Песчанокопский район, вблизи с. Песчанокопское
		61:30:0600004:4367	Ростовская обл., р-н Песчанокопский, вблизи с. Песчанокопское, граф. учет. № 6
		61:30:0600004:4380	Ростовская обл., р-н Песчанокопский, вблизи Песчанокопское сельское поселение, территория ЗАО "Рассвет", гр. уч. №6
		61:30:0600004:4381	Ростовская обл., р-н Песчанокопский, вблизи Песчанокопское сельское поселение, территория ЗАО "Рассвет", гр. уч. №6
		61:30:0600004:4386	Ростовская обл, р-н Песчанокопский, Песчанокопское сельское поселение, территория СПК "Заря" гр. уч. № 30

	61:30:0600004:4387	Ростовская обл, р-н Песчанокопский
	61:30:0600004:4398	Ростовская обл., р-н Песчанокопский, вблизи с. Песчанокопское территория ЗАО "Рассвет" гр. уч. № 6
	61:30:0600004:4412	Ростовская обл, р-н Песчанокопский, вблизи с Песчанокопское, гр уч №6 бывшего колхоза "Рассвет"
	61:30:0600004:4472	Ростовская обл, р-н Песчанокопский, вблизи с. Песчанокопское, гр.уч. № 7
	61:30:0600004:4497	Ростовская обл., р-н Песчанокопский, вблизи с. Песчанокопское, гр.уч. №7
	61:30:0600004:4536	Ростовская область, Песчанокопский район, вблизи с. Песчанокопское, гр. уч. № 7
	61:30:0600004:4679	Ростовская обл., р-н Песчанокопский, вблизи с. Песчанокопское гр.уч. №7
	61:30:0600004:471	Ростовская обл, р-н Песчанокопский, вблизи с.Песчанокопское, граф.учет №50 бывшего колхоза

			"Рассвет", земельный участок граничит с землями ЗАО"Рассвет", КФХ"Абакумово Поле".
		61:30:0600004:4718	Ростовская обл., р-н Песчанокопский, вблизи с. Песчанокопское, гр уч № 30
		61:30:0600004:4719	Ростовская обл., р-н Песчанокопский, вблизи с. Песчанокопское, гр уч № 30
		61:30:0600004:4830	Ростовская обл., р-н Песчанокопский, вблизи с. Песчанокопское, гр.уч. № 2
		61:30:0600004:4988	Ростовская обл., Песчанокопского р-на, вблизи с. Песчанокопское граф.учет №30
		61:30:0600004:4989	Ростовская обл., Песчанокопский р-н, вблизи с. Песчанокопское граф.учет №30
		61:30:0600004:5064	Ростовская область, Песчанокопский район, вблизи с. Песчанокопского граф.учет №6,7,8
		61:30:0600004:5079	Ростовская область, Песчанокопский район, вблизи с.

			Песчанокопского, граф. учет № 7, 8
		61:30:0600004:5095	Ростовская область, Песчанокопский район, вблизи с. Песчанокопское граф.учет №7,8
		61:30:0600004:5110	Ростовская область, Песчанокопский район, вблизи с. Песчанокопского граф.учет №7, №8
		61:30:0600004:5117	Ростовская обл., р-н Песчанокопский, вблизи с. Песчанокопского граф.учет №7,№8
		61:30:0600004:5118	Ростовская область, Песчанокопский район, вблизи с. Песчанокопского граф.учет №8
		61:30:0600004:5133	Ростовская область, Песчанокопский район, вблизи с. Песчанокопского граф.учет №8
		61:30:0600004:5140	Ростовская область, Песчанокопский район, вблизи с. Песчанокопского граф.учет №8
		61:30:0600004:5184	Ростовская область, Песчанокопский р-н, вблизи с. Песчанокопское, граф. учет №144
		61:30:0600004:5485	Ростовская область, р- н Песчанокопский, в

			границах кадастрового квартала 61:30:0600004
		61:30:0600004:5500	Ростовская область, р-н Песчанокопский, с Песчанокопское, садовое товарищество "Заречное"
		61:30:0600004:556	Ростовская обл, р-н Песчанокопский, вблизи с. Песчанокопского, участок № 56 граф. учёта бывшего клх. "Рассвет", зем. участок граничит с землями ЗАО "Рассвет", КФХ "Оксана", электростанция, КФХ "Проскурино"
		61:30:0600004:5572	Ростовская область, Песчанокопский район, в границах Песчанокопского сельского поселения
		61:30:0600004:5651	Ростовская область, р-н Песчанокопский, ТОО "Рассвет"
		61:30:0600004:577	Ростовская обл., р-н Песчанокопский, вблизи с. Песчанокопского, граф. учёт №2 бывшего клх."Рассвет", земельный участок граничит с землями Краснодарского края, хут. Солдатского, КФХ"Буняево", КФХ"Рассвет".

		61:30:0600004:5845	Ростовская область, р-н Песчанокопский, вблизи с. Песчанокопского
		61:30:0600004:5846	Ростовская область, р-н Песчанокопский, вблизи с.Песчанокопское
		61:30:0600004:5864	Ростовская область, р-н Песчанокопский, вблизи с. Песчанокопского, участок №11-25, 27-35, 38-40, 43, 44, 45-60, 63-65, 71, 73, 74, 89, 90, 92-94, 97, 98, 100-108, 112, 113, 115-118, 122, 123, 128, 129, 145,-пашня; №26, 37, 62, 127-пастбища бывшего клх. "Заря"
		61:30:0600004:5930	Российская Федерация, Ростовская область, р-н Песчанокопский, вблизи с. Песчанокопского, граф.учет № 2 бывшего клх. "Рассвет"
		61:30:0600004:6003	Ростовская область, р-н Песчанокопский, вблизи с. Песчанокопское граф.учет №33,34,35,36.53,52,48
		61:30:0600004:6010	Российская Федерация, Ростовская область, р-н Песчанокопский, вблизи с. Песчанокопского,

			граф.учёт №2 бывшего клх."Рассвет"
		61:30:0600004:6011	Российская Федерация, Ростовская область, р- н Песчанокопский, вблизи с. Песчанокопского, граф.учёт №2 бывшего клх."Рассвет"
		61:30:0600004:6114	Российская Федерация, Ростовская область, Песчанокопский р-н, вблизи с. Песчанокопского, граф.учёт №2 бывшего клх."Рассвет"
		61:30:0600004:6115	Российская Федерация, Ростовская область, Песчанокопский р-н, вблизи с. Песчанокопского, граф.учёт №2 бывшего клх."Рассвет"
		61:30:0600004:6191	Российская Федерация, Ростовская область, р- н Песчанокопский, вблизи с. Песчанокопского, гр. уч. №30
		61:30:0600004:6192	Российская Федерация, Ростовская область, р- н Песчанокопский, вблизи с.

			Песчанокопского, гр. уч. №30
		61:30:0600004:831	Ростовская область, р-н Песчанокопский, вблизи с. Песчанокопского, граф.учёт №8 бывшего клх. "Рассвет", земельный участок граничит с землями ЗАО "Рассвет", КФХ "Проскурино"
		61:30:0600005:174	Ростовская обл., р-н Песчанокопский, вблизи с. Песчанокопское, гр. уч. №8
		61:30:0600005:176	Ростовская обл., р-н Песчанокопский, вблизи с. Песчанокопское, гр.уч. №19
		61:30:0600005:179	Ростовская обл., р-н Песчанокопский, вблизи с. Песчанокопское гр. уч. № 8(сады)
		61:40:0600015:10	Ростовская обл., р-н Целинский, с/о Средне-Егорлыкский, в границах СПК "Московский", кадастровое поле № 161
		61:40:0600015:1207	Ростовская обл., р-н Целинский, с/о Средне-Егорлыкский, в границах СПК "Московский",

			кадастровое поле № 112
		61:40:0600015:1208	Ростовская обл., р-н Целинский, с/о Средне-Егорлыкский, в границах СПК "Московский", кадастровое поле № 112
		61:40:0600015:1209	Ростовская обл., р-н Целинский, с/о Средне-Егорлыкский, в границах СПК "Московский", кадастровое поле № 112
		61:40:0600015:1254	Ростовская обл., р-н Целинский, территория СПК "Московский"
		61:40:0600015:1353	Ростовская обл., р-н Целинский, с/о Средне-Егорлыкский, в границах СПК "Московский", кадастровое поле № 45
		61:40:0600015:1533	Ростовская обл., р-н Целинский, с/о Средне-Егорлыкский, в границах СПК "Московский", кадастровое поле № 45
		61:40:0600015:1536	Ростовская обл., р-н Целинский, с/о Средне-Егорлыкский, в границах СПК "Московский", кадастровое поле № 157

		61:40:0600015:1545	Ростовская обл, р-н Целинский, СПК "Московский"
		61:40:0600015:1926	Ростовская обл., р-н Целинский, земельный участок расположен в границах СПК "Московский"
		61:40:0600015:1927	Ростовская обл., р-н Целинский, земельный участок расположен в границах СПК "Московский"
		61:40:0600015:1928	Ростовская обл., р-н Целинский, земельный участок расположен в границах СПК "Московский"
		61:40:0600015:1929	Ростовская обл., р-н Целинский, земельный участок расположен в границах СПК "Московский"
		61:40:0600015:1930	Ростовская обл., р-н Целинский, земельный участок расположен в границах СПК "Московский"
		61:40:0600015:1931	Ростовская обл., р-н Целинский, земельный участок расположен в границах СПК "Московский"

		61:40:0600015:1932	Ростовская обл., р-н Целинский, земельный участок расположен в границах СПК "Московский"
		61:40:0600015:1976	Ростовская область, р-н Целинский, в границах СПК "Московский". Ориентир с. Средний Егорлык. Участок находится примерно в 1,7 км от ориентира по направлению на юго-запад
		61:40:0600015:1978	Ростовская область, р-н Целинский, в границах СПК "Московский". Ориентир с. Средний Егорлык. Участок находится примерно в 0,78 км от ориентира по направлению на юго-запад
		61:40:0600015:2715	Ростовская обл, р-н Целинский, Среднеегорлыкское с п, земельный участок расположен в Центральной части квартала
		61:40:0600015:2729	Ростовская обл, р-н Целинский, Среднеегорлыкское с/п, территория СПК "Московский"
		61:40:0600015:2741	Ростовская область, р-н Целинский, Среднеегорлыкское с/п, СПК

			"Московский", кадастровое поле № 46
		61:40:0600015:2765	Ростовская область, Целинский район, Среднегорлыкское с/п, территория СПК "Московский", кадастровое поле № 46
		61:40:0600015:2829	Ростовская обл., Целинский район, Среднегорлыкское с/п, территория СПК "Московский", кадастровое поле № 11
		61:40:0600015:29	Ростовская обл., р-н Целинский, с/о Средне-Егорлыкский, в границах СПК "Московский", кадастровое поле №161
		61:40:0600015:2991	Ростовская область, Целинский район, земельный участок расположен в границах СПК "Московский", кадастровое поле № 15, 47, 139
		61:40:0600015:2992	Ростовская область, Целинский район, земельный участок расположен в границах СПК "Московский", кадастровое поле № 15, 47, 139

		61:40:0600015:30	Ростовская обл., р-н Целинский, с/о Средне-Егорлыкский, в границах СПК "Московский", кадастровое поле №161
		61:40:0600015:3067	Ростовская обл., р-н Целинский, Среднеегорлыкское сельское поселение, в границах СПК "Московский", западная часть квартала
		61:40:0600015:3068	Ростовская обл., Целинский р-н, Среднеегорлыкское сельское поселение, в границах СПК "Московский", западная часть квартала
		61:40:0600015:3139	Ростовская область, р- н Целинский, Среднеегорлыкское с/п, СПК "Московский", кадастровое поле № 194; кадастровое поле № 11 пастбища
		61:40:0600015:3237	Ростовская обл, Целинский р-н, СПК "Московский", кадастровое поле №11
		61:40:0600015:3240	Ростовская обл., Целинский р-н, Среднеегорлыкское с/п, территория СПК "Московский", кадастровое поле № 119, 11.

		61:40:0600015:3431	Российская Федерация, Ростовская область, р-н Целинский, СПК "Московский"
		61:40:0600015:3606	Российская Федерация, Ростовская область, р-н Целинский, СПК "Московский"
		61:40:0600015:3651	Российская Федерация, Ростовская область, р-н Целинский, с/с Среднегорлыкское сельское поселение, в границах СПК "Московский", центральная часть кадастрового квартала.
		61:40:0600015:3705	Российская Федерация, Ростовская область, р-н Целинский, Среднегорлыкское сельское поселение, в границах СПК "Московский", центральная часть кадастрового квартала
		61:40:0600015:3765	Российская Федерация, Ростовская область, р-н Целинский, Среднегорлыкское сельское поселение, в границах СПК "Московский", центральная часть кадастрового квартала.

		61:40:0600015:3770	Ростовская область, р-н Целинский, СПК "Московский".
		61:40:0600015:3789	Российская Федерация, Ростовская область, р-н Целинский, Среднегорлыкское сельское поселение, в границах СПК "Московский", северная и центральная части кадастрового квартала
		61:40:0600015:3937	Ростовская область, р-н Целинский, СПК "Московский".
		61:40:0600015:3938	Ростовская область, р-н Целинский, СПК "Московский".
		61:40:0600015:3944	Российская Федерация, Ростовская область, р-н Целинский, с/о Средне-Егорлыкский, в границах СПК "Московский", кадастровое поле № 45.
		61:40:0600015:3945	Российская Федерация, Ростовская область, р-н Целинский, с/о Средне-Егорлыкский, в границах СПК "Московский", кадастровое поле № 45.
		61:40:0600015:3946	Российская Федерация, Ростовская область, р-

			н Целинский, с/о Средне-Егорлыкский, в границах СПК "Московский", кадастровое поле № 45.
		61:40:0600015:3947	Российская Федерация, Ростовская область, р- н Целинский, с/о Средне-Егорлыкский, в границах СПК "Московский", кадастровое поле № 45.
		61:40:0600015:3948	Ростовская область, р- н Целинский, СПК "Московский".
		61:40:0600015:3951	Ростовская область, р- н Целинский, СПК "Московский".
		61:40:0600015:402	Ростовская обл., р-н Целинский, с/о Средне-Егорлыкский, в границах СПК "Московский", кадастровое поле №47
		61:40:0600015:4061	Российская Федерация, Ростовская область, Целинский район, Среднеегорлыкское с/п, с. Средний Егорлык, территория СПК "Московский", кадастровое поле № 157
		61:40:0600015:4067	Российская Федерация, Ростовская область, р- н Целинский, с/п

			Среднегорлыкское, СПК "Московский", кадастровое поле 157
		61:40:0600015:425	Ростовская обл., р-н Целинский, с/о Средне-Егорлыкский, в границах СПК "Московский", кадастровое поле №45
		61:40:0600015:4334	Российская Федерация, Ростовская область, Целинский район, Среднегорлыкское сельское поселение, в границах СПК "Московский", центральная часть кадастрового квартала.
		61:40:0600015:46	Ростовская обл., р-н Целинский, с/о Средне-Егорлыкский, в границах СПК "Московский", кадастровое поле №161
		61:40:0600015:490	Ростовская обл., р-н Целинский, с/о Средне-Егорлыкский, в границах СПК "Московский", кадастровое поле №161
		61:40:0600015:57	Ростовская обл., р-н Целинский, с/о Средне-Егорлыкский, в границах СПК "Московский", Кадастровое поле № 161

		61:40:0600015:595	Ростовская обл., р-н Целинский, с/о Средне-Егорлыкский, в границах СПК "Московский", кадастровое поле № 46
		61:40:0600015:596	Ростовская обл., р-н Целинский, с/о Средне-Егорлыкский, в границах СПК "Московский", кадастровое поле № 46
		61:40:0600015:619	Ростовская обл., р-н Целинский, с/о Средне-Егорлыкский, в границах СПК "Московский", кадастровое поле №168
		61:40:0600015:620	Ростовская обл., р-н Целинский, с/о Средне-Егорлыкский, в границах СПК "Московский", кадастровое поле №168
		61:40:0600015:621	Ростовская обл., р-н Целинский, с/о Средне-Егорлыкский, в границах СПК "Московский", кадастровое поле №168
		61:40:0600015:622	Ростовская обл., р-н Целинский, с/о Средне-Егорлыкский, в границах СПК "Московский", кадастровое поле №168

		61:40:0600015:659	Ростовская обл., р-н Целинский, с/о Средне-Егорлыкский, в границах СПК "Московский", Кадастровое поле № 161
		61:40:0600015:765	Ростовская обл., р-н Целинский, с/о Средне-Егорлыкский, в границах СПК "Московский", кадастровое поле № 47
		61:40:0600015:882	Ростовская обл., р-н Целинский, с/о Средне-Егорлыкский, в границах СПК "Московский", кадастровое поле № 157
		61:40:0600015:9	Ростовская обл., р-н Целинский, с/о Средне-Егорлыкский, в границах СПК "Московский", Кадастровое поле № 161
		61:40:0600016:1257	Ростовская обл., р-н Целинский, с/п Лопанское, СПК "Лопанский", кадастровое поле № 50
		61:40:0600016:1258	Ростовская область, р- н Целинский, с/п Лопанское, СПК "Лопанский", кадастровое поле № 50

		61:40:0600016:1259	Ростовская обл., р-н Целинский, с/п Лопанское, СПК "Лопанский", кадастровое поле № 50
		61:40:0600016:1273	Ростовская область, Целинский район, Лопанское с/п, СПК "Лопанский", кадастровое поле, № 50
		61:40:0600016:1332	Ростовская обл., р-н Целинский, в границах СПК "Лопанский", кадастровое поле № 84, 83, 6
		61:40:0600016:1343	Ростовская обл., Целинский район, Лопанское с/п, СПК "Лопанский", кадастровое поле № 50
		61:40:0600016:1344	Ростовская обл., Целинский район, Лопанское с/п, СПК "Лопанский", кадастровое поле № 50
		61:40:0600016:1345	Ростовская обл., Целинский район, Лопанское с/п, СПК "Лопанский", кадастровое поле № 50
		61:40:0600016:1346	Ростовская обл, Целинский район, Лопанское с/п, СПК "Лопанский",

			кадастровое поле № 50
		61:40:0600016:140	Ростовская обл., р-н Целинский, в границах СПК "Лопанский", кадастровое поле № 39
		61:40:0600016:143	Ростовская обл, р-н Целинский, в границах СПК "Лопанский", кадастровое поле №4
		61:40:0600016:144	Ростовская обл, р-н Целинский, в границах СПК "Лопанский", кадастровое поле №4
		61:40:0600016:145	Ростовская обл., р-н Целинский, с/о Лопанский, в границах СПК "Лопанский", кадастровое поле №4
		61:40:0600016:146	Ростовская обл, р-н Целинский, в границах СПК "Лопанский", кадастровое поле №4
		61:40:0600016:15	Ростовская обл., р-н Целинский, с/о Лопанский, в границах СПК "Лопанский", кадастровое поле №85
		61:40:0600016:151	Ростовская обл., р-н Целинский, с/о Лопанский, в границах СПК "Лопанский",

			кадастровое поле №4 (графучет 90 г.)
		61:40:0600016:152	Ростовская обл., р-н Целинский, с/о Лопанский, в границах СПК "Лопанский", кадастровое поле №5 (графучет 90 г.)
		61:40:0600016:153	Ростовская обл., р-н Целинский, с/о Лопанский, в границах СПК "Лопанский", кадастровое поле №4 (графучет 90 г.)
		61:40:0600016:154	Ростовская обл., р-н Целинский, с/о Лопанский, в границах СПК "Лопанский", кадастровое поле №5 (графучет 90 г.)
		61:40:0600016:155	Ростовская обл., р-н Целинский, с/о Лопанский, в границах СПК "Лопанский", кадастровое поле №4 (графучет 90 г.)
		61:40:0600016:156	Ростовская обл., р-н Целинский, с/о Лопанский, в границах СПК "Лопанский", кадастровое поле №4(графучет 90 г.)
		61:40:0600016:1573	Ростовская обл., Целинский р-н., Лопанское сельское поселение, в границах

			СПК "Лопанский", центральная и южная часть квартала.
		61:40:0600016:158	Ростовская обл, р-н Целинский, в границах СПК "Лопанский", кадастровое поле №4(графучет 90 г.)
		61:40:0600016:165	Ростовская обл., р-н Целинский, с/о Лопанский, в границах СПК "Лопанский", кадастровое поле №50
		61:40:0600016:166	Ростовская обл, р-н Целинский, в границах СПК "Лопанский", кадастровое поле №50
		61:40:0600016:1665	Ростовская область, р- н Целинский, Лопанское сельское поселение, в границах СПК "Лопанский", южная и западная части квартала
		61:40:0600016:1832	Российская Федерация, Ростовская область, р- н Целинский, Лопанское с/п, в границах СПК "Лопанский"
		61:40:0600016:1857	Российская Федерация, Ростовская область, Целинский район, Лопанское с/п, в границах СПК "Лопанский"

		61:40:0600016:1924	Российская Федерация, Ростовская область, р-н Целинский, Лопанское сельское поселение, в границах СПК "Лопанский" южная часть кадастрового квартала
		61:40:0600016:194	Ростовская обл., р-н Целинский, с/о Лопанский, . в границах СПК "Лопанский", кадастровое поле №84
		61:40:0600016:246	Ростовская обл., р-н Целинский, с/о Лопанский, в границах СПК "Лопанский", кадастровое поле № 90 а
		61:40:0600016:247	Ростовская обл., р-н Целинский, с/о Лопанский, в границах СПК "Лопанский", кадастровое поле № 90 а
		61:40:0600016:284	Ростовская обл, р-н Целинский, в границах СПК "Лопанский", кадастровое поле № 5
		61:40:0600016:286	Ростовская обл, р-н Целинский, в границах СПК "Лопанский", кадастровое поле № 5
		61:40:0600016:287	Ростовская обл., р-н Целинский, в

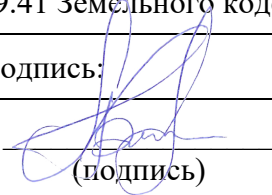
			границах СПК "Лопанский", кадастровое поле № 5, 15
		61:40:0600016:325	Ростовская обл., р-н Целинский, с/о Лопанский, в границах СПК "Лопанский", кадастровое поле № 90 а
		61:40:0600016:328	Ростовская обл., р-н Целинский, с/о Лопанский, в границах СПК "Лопанский", кадастровое поле № 90 а
		61:40:0600016:329	Ростовская обл., р-н Целинский, с/о Лопанский, в границах СПК "Лопанский", кадастровое поле 90 "а"
		61:40:0600016:35	Ростовская обл., р-н Целинский, в границах СПК "Лопанский", Кадастровое поле № 51а
		61:40:0600016:462	Ростовская обл, р-н Целинский, в границах СПК "Лопанский", кадастровое поле № 5
		61:40:0600016:489	Ростовская обл., р-н Целинский, с/о Лопанский, в границах СПК "Лопанский",

			кадастровое поле № 90 а
		61:40:0600016:641	Ростовская обл., р-н Целинский, с/о Лопанский, в границах СПК "Лопанский", кадастровое поле № 90 а
		61:40:0600016:815	Ростовская обл., р-н Целинский, Лопанское сельское поселение
		61:40:0600016:949	Ростовская обл, р-н Целинский, Лопанское сельское поселение, земельный участок расположен в Южной части квартала в границах СПК "Лопанский" (кадастровый квартал :0600016)
		61:40:0600016:950	Ростовская обл, р-н Целинский, Лопанское сельское поселение, земельный участок расположен в Южной части квартала в границах СПК "Лопанский" (кадастровый квартал :0600016)
		61:40:0600016:951	Ростовская обл, р-н Целинский, Лопанское сельское поселение, земельный участок расположен в Южной части квартала в границах СПК "Лопанский"

			(кадастровый квартал :0600016)
		61:40:0600016:952	Ростовская обл., р-н Целинский, Лопанское сельское поселение, земельный участок расположен в Южной части квартала в границах СПК "Лопанский" (кадастровый квартал :0600016)
		61:40:0600016:953	Ростовская обл., р-н Целинский, Лопанское сельское поселение, земельный участок расположен в Южной части квартала в границах СПК "Лопанский" (кадастровый квартал :0600016)
		61:40:0000000:5492	Ростовская обл., р-н Целинский, Ново-Донская, линия 1-00
		61:40:0000000:5509	Ростовская обл., р-н Целинский, Ново-Донская, линия 2-00
		61:10:0600015:1861	Россия, Ростовская область, р-н Егорлыкский, в 3,981 км на восток от ст. Новороговской
		61:30:0000000:3261	Ростовская область, Песчанокоспский район
		61:30:0600004:6472	Российская Федерация, Ростовская область, р-н Песчанокоспский,

			вблизи с. Песчанокопского, участок №56 граф. учета бывшего клх."Рассвет"
		61:30:0600004:6473	Российская Федерация, Ростовская область, р- н Песчанокопский, вблизи с. Песчанокопского, участок №56 граф. учета бывшего клх."Рассвет"
		61:30:0600004:6474	Российская Федерация, Ростовская область, р- н Песчанокопский, вблизи с. Песчанокопского, участок №56 граф. учета бывшего клх."Рассвет"
		61:30:0600004:6475	Российская Федерация, Ростовская область, р- н Песчанокопский, вблизи с. Песчанокопского, участок №56 граф. учета бывшего клх."Рассвет"
		61:30:0600004:6476	Российская Федерация, Ростовская область, р- н Песчанокопский, вблизи с. Песчанокопского, участок №56 граф. учета бывшего клх."Рассвет"

		61:30:0600004:6477	Российская Федерация, Ростовская область, р-н Песчанокопский, вблизи с. Песчанокопского, участок №56 граф. учета бывшего клх."Рассвет"
		61:30:0600004:6519	Ростовская область, Песчанокопский, с/п. Песчанокопское
		61:30:0000000:3256	Ростовская обл., Песчанокопский район
		61:30:0000000:3249	Ростовская область, Песчанокопский район
		61:30:0600004:2303	Ростовская обл, р-н Песчанокопский. вблизи с.Песчанокопского,гр аф.учёт №20,№8,№9 бывшего клх."Рассвет",земельн ые участки граничат с землями лесополосы,плодопит омник "Песчанокопский",до роги
		61:10:0600015:1868	Ростовская область, Егорлыкский р-н, с/п Новороговское, примерно 70 м по направлению на север от северо-восточной окраины ст. Новороговская
10	Вид права, на котором инженерное сооружение принадлежит заявителю (если подано ходатайство об установлении публичного сервитута в целях реконструкции или		

	эксплуатации инженерного сооружения) Собственность	
11	Сведения о способах представления результатов рассмотрения ходатайства:	
	в виде электронного документа, который направляется уполномоченным органом заявителю посредством электронной почты	<u>Да</u> (да/нет)
	в виде бумажного документа, который заявитель получает непосредственно при личном обращении или посредством почтового отправления	<u>Да</u> (да/нет)
12	<p>Документы, прилагаемые к ходатайству:</p> <p>1) Схема расположения публичного сервитута, включающая графическое описание местоположения границ публичного сервитута и перечень координат характерных точек этих границ в системе координат, установленной для ведения Единого государственного реестра недвижимости.</p> <p>2) Свидетельство о государственной регистрации права от 18.08.2008 г. Серия 61 АД № 169982.</p> <p>3) Договор о присоединении ОАО «Ростовэнерго» к ОАО «МРСК Юга» от 03.12.2007г.</p> <p>4) Распоряжение «О приведении наименования Общества в соответствии с положениями Гражданского кодекса Российской Федерации» №68 от 26.06.2015г.</p> <p>5) Выписка из Единого государственного реестра юридических лиц № ЮЭ9965-20-14111033 от 20.02.2020.</p> <p>6) Доверенность от 18.01.2022 г. 61 АА № 8632611 (зарегистрировано в реестре № 61/207-н/61-2022-7-92).</p>	
13	Подтверждаю согласие на обработку персональных данных (сбор, систематизацию, накопление, хранение, уточнение (обновление, изменение), использование, распространение (в том числе передачу), обезличивание, блокирование, уничтожение персональных данных, а также иных действий, необходимых для обработки персональных данных в соответствии с законодательством Российской Федерации), в том числе в автоматизированном режиме	
14	Подтверждаю, что сведения, указанные в настоящем ходатайстве, на дату представления ходатайства достоверны; документы (копии документов) и содержащиеся в них сведения соответствуют требованиям, установленным статьей 39.41 Земельного кодекса Российской Федерации	
15	Подпись:	Дата:
	 (подпись)	<u>А.Ю. Бычков</u> (инициалы, фамилия)
		«12» апреля 2022 г.

ОПИСАНИЕ МЕСТОПОЛОЖЕНИЯ ГРАНИЦ

Публичный сервитут Воздушная линия электропередачи ВЛ-110 кВ Песчанокопская-Роговская

(наименование объекта, местоположение границ которого описано (далее - объект))

Раздел 1

Сведения об объекте

№ п/п	Характеристики объекта	Описание характеристик
1	2	3
1.	Местоположение объекта	Ростовская область, район Егорлыкский ; Ростовская область, район Песчанокопский ; Ростовская область, район Целинский
2.	Площадь объекта +/- величина погрешности определения площади (Р +/- Дельта Р)	2336748 +/- 535 м²
3.	Иные характеристики объекта	Публичный сервитут. В целях эксплуатации объекта энергетики Воздушная линия электропередачи ВЛ-110 кВ Песчанокопская-Роговская. Срок публичного сервитута 49 лет. Владелец публичного сервитута публичное акционерное общество «Россети Юг» ИНН 6164266561, ОГРН1076164009096, почтовый адрес: 344002, г.Ростов-на-Дону, ул.Большая Садовая, д.49, адрес электронной почты office@rosseti-yug.ru

Раздел 2					
Сведения о местоположении границ объекта					
1. Система координат МСК-61, зона 2					
2. Сведения о характерных точках границ объекта					
Обозначение характерных точек границ	Координаты, м		Метод определения координат характерной точки	Средняя квадратическая погрешность положения характерной точки (Mt), м	Описание обозначения точки на местности (при наличии)
	X	Y			
1	2	3	4	5	6
1	323494.68	2277637.45	Метод спутниковых геодезических измерений (определений)	0.1	-
2	323484.45	2277852.49	Метод спутниковых геодезических измерений (определений)	0.1	-
3	323474.45	2278068.82	Метод спутниковых геодезических измерений (определений)	0.1	-
4	323465.25	2278261.80	Метод спутниковых геодезических измерений (определений)	0.1	-
5	323454.40	2278452.08	Метод спутниковых геодезических измерений (определений)	0.1	-
6	323465.30	2278635.82	Метод спутниковых геодезических измерений (определений)	0.1	-
7	323475.91	2278847.76	Метод спутниковых геодезических измерений (определений)	0.1	-
8	323485.80	2279049.37	Метод спутниковых геодезических измерений (определений)	0.1	-
9	323496.03	2279257.78	Метод спутниковых геодезических измерений (определений)	0.1	-
10	323506.81	2279472.87	Метод спутниковых геодезических измерений (определений)	0.1	-
11	323517.77	2279697.57	Метод спутниковых геодезических измерений (определений)	0.1	-

2. Сведения о характерных точках границ объекта					
Обозначение характерных точек границ	Координаты, м		Метод определения координат характерной точки	Средняя квадратическая погрешность положения характерной точки (Mt), м	Описание обозначения точки на местности (при наличии)
	X	Y			
1	2	3	4	5	6
12	323525.72	2279883.99	Метод спутниковых геодезических измерений (определений)	0.1	-
13	323431.06	2279982.46	Метод спутниковых геодезических измерений (определений)	0.1	-
14	323275.05	2280140.94	Метод спутниковых геодезических измерений (определений)	0.1	-
15	323109.60	2280308.88	Метод спутниковых геодезических измерений (определений)	0.1	-
16	323064.01	2280354.31	Метод спутниковых геодезических измерений (определений)	0.1	-
17	323076.04	2280568.46	Метод спутниковых геодезических измерений (определений)	0.1	-
18	323086.82	2280799.96	Метод спутниковых геодезических измерений (определений)	0.1	-
19	323097.36	2281025.51	Метод спутниковых геодезических измерений (определений)	0.1	-
20	323108.26	2281253.60	Метод спутниковых геодезических измерений (определений)	0.1	-
21	323119.28	2281489.27	Метод спутниковых геодезических измерений (определений)	0.1	-
22	323128.27	2281706.59	Метод спутниковых геодезических измерений (определений)	0.1	-
23	323133.40	2281826.99	Метод спутниковых геодезических измерений (определений)	0.1	-
24	323142.25	2282033.59	Метод спутниковых геодезических измерений (определений)	0.1	-

2. Сведения о характерных точках границ объекта					
Обозначение характерных точек границ	Координаты, м		Метод определения координат характерной точки	Средняя квадратическая погрешность положения характерной точки (Mt), м	Описание обозначения точки на местности (при наличии)
	X	Y			
1	2	3	4	5	6
25	323151.30	2282245.51	Метод спутниковых геодезических измерений (определений)	0.1	-
26	323160.85	2282468.83	Метод спутниковых геодезических измерений (определений)	0.1	-
27	323169.83	2282680.19	Метод спутниковых геодезических измерений (определений)	0.1	-
28	323180.88	2282929.62	Метод спутниковых геодезических измерений (определений)	0.1	-
29	323181.22	2282937.32	Метод спутниковых геодезических измерений (определений)	0.1	-
30	323188.28	2283108.49	Метод спутниковых геодезических измерений (определений)	0.1	-
31	323197.77	2283322.30	Метод спутниковых геодезических измерений (определений)	0.1	-
32	323206.96	2283527.79	Метод спутниковых геодезических измерений (определений)	0.1	-
33	323217.60	2283781.92	Метод спутниковых геодезических измерений (определений)	0.1	-
34	323118.17	2283976.13	Метод спутниковых геодезических измерений (определений)	0.1	-
35	323013.44	2284180.21	Метод спутниковых геодезических измерений (определений)	0.1	-
36	322913.36	2284374.88	Метод спутниковых геодезических измерений (определений)	0.1	-
37	322822.90	2284549.78	Метод спутниковых геодезических измерений (определений)	0.1	-

2. Сведения о характерных точках границ объекта					
Обозначение характерных точек границ	Координаты, м		Метод определения координат характерной точки	Средняя квадратическая погрешность положения характерной точки (Mt), м	Описание обозначения точки на местности (при наличии)
	X	Y			
1	2	3	4	5	6
38	322783.66	2284680.79	Метод спутниковых геодезических измерений (определений)	0.1	-
39	322790.95	2284904.13	Метод спутниковых геодезических измерений (определений)	0.1	-
40	322796.15	2285078.99	Метод спутниковых геодезических измерений (определений)	0.1	-
41	322801.19	2285248.72	Метод спутниковых геодезических измерений (определений)	0.1	-
42	322808.18	2285483.09	Метод спутниковых геодезических измерений (определений)	0.1	-
43	322810.09	2285627.29	Метод спутниковых геодезических измерений (определений)	0.1	-
44	322659.18	2285759.73	Метод спутниковых геодезических измерений (определений)	0.1	-
45	322492.80	2285903.76	Метод спутниковых геодезических измерений (определений)	0.1	-
46	322339.08	2286036.86	Метод спутниковых геодезических измерений (определений)	0.1	-
47	322163.58	2286189.18	Метод спутниковых геодезических измерений (определений)	0.1	-
48	321995.53	2286335.08	Метод спутниковых геодезических измерений (определений)	0.1	-
49	321843.15	2286467.26	Метод спутниковых геодезических измерений (определений)	0.1	-
50	321713.43	2286577.07	Метод спутниковых геодезических измерений (определений)	0.1	-

2. Сведения о характерных точках границ объекта					
Обозначение характерных точек границ	Координаты, м		Метод определения координат характерной точки	Средняя квадратическая погрешность положения характерной точки (Mt), м	Описание обозначения точки на местности (при наличии)
	X	Y			
1	2	3	4	5	6
51	321715.08	2286749.44	Метод спутниковых геодезических измерений (определений)	0.1	-
52	321715.38	2286974.39	Метод спутниковых геодезических измерений (определений)	0.1	-
53	321715.89	2287196.83	Метод спутниковых геодезических измерений (определений)	0.1	-
54	321715.97	2287414.99	Метод спутниковых геодезических измерений (определений)	0.1	-
55	321715.84	2287642.75	Метод спутниковых геодезических измерений (определений)	0.1	-
56	321715.58	2287858.57	Метод спутниковых геодезических измерений (определений)	0.1	-
57	321715.80	2288083.74	Метод спутниковых геодезических измерений (определений)	0.1	-
58	321715.54	2288308.33	Метод спутниковых геодезических измерений (определений)	0.1	-
59	321715.26	2288531.63	Метод спутниковых геодезических измерений (определений)	0.1	-
60	321715.93	2288739.68	Метод спутниковых геодезических измерений (определений)	0.1	-
61	321716.57	2288963.20	Метод спутниковых геодезических измерений (определений)	0.1	-
62	321716.57	2289181.57	Метод спутниковых геодезических измерений (определений)	0.1	-
63	321716.70	2289404.02	Метод спутниковых геодезических измерений (определений)	0.1	-

2. Сведения о характерных точках границ объекта					
Обозначение характерных точек границ	Координаты, м		Метод определения координат характерной точки	Средняя квадратическая погрешность положения характерной точки (Mt), м	Описание обозначения точки на местности (при наличии)
	X	Y			
1	2	3	4	5	6
64	321716.77	2289607.60	Метод спутниковых геодезических измерений (определений)	0.1	-
65	321713.40	2289814.37	Метод спутниковых геодезических измерений (определений)	0.1	-
66	321711.08	2290020.44	Метод спутниковых геодезических измерений (определений)	0.1	-
67	321709.51	2290167.21	Метод спутниковых геодезических измерений (определений)	0.1	-
68	321704.97	2290477.72	Метод спутниковых геодезических измерений (определений)	0.1	-
69	321701.72	2290689.17	Метод спутниковых геодезических измерений (определений)	0.1	-
70	321698.53	2290900.01	Метод спутниковых геодезических измерений (определений)	0.1	-
71	321699.87	2291042.58	Метод спутниковых геодезических измерений (определений)	0.1	-
72	321702.11	2291201.23	Метод спутниковых геодезических измерений (определений)	0.1	-
73	321703.77	2291337.43	Метод спутниковых геодезических измерений (определений)	0.1	-
74	321706.57	2291556.51	Метод спутниковых геодезических измерений (определений)	0.1	-
75	321709.18	2291777.67	Метод спутниковых геодезических измерений (определений)	0.1	-
76	321711.61	2291984.22	Метод спутниковых геодезических измерений (определений)	0.1	-

2. Сведения о характерных точках границ объекта					
Обозначение характерных точек границ	Координаты, м		Метод определения координат характерной точки	Средняя квадратическая погрешность положения характерной точки (Mt), м	Описание обозначения точки на местности (при наличии)
	X	Y			
1	2	3	4	5	6
77	321713.91	2292204.36	Метод спутниковых геодезических измерений (определений)	0.1	-
78	321716.22	2292425.53	Метод спутниковых геодезических измерений (определений)	0.1	-
79	321717.61	2292550.35	Метод спутниковых геодезических измерений (определений)	0.1	-
80	321720.03	2292785.27	Метод спутниковых геодезических измерений (определений)	0.1	-
81	321722.53	2292989.29	Метод спутниковых геодезических измерений (определений)	0.1	-
82	321725.03	2293211.84	Метод спутниковых геодезических измерений (определений)	0.1	-
83	321727.62	2293427.89	Метод спутниковых геодезических измерений (определений)	0.1	-
84	321730.51	2293644.50	Метод спутниковых геодезических измерений (определений)	0.1	-
85	321733.17	2293862.80	Метод спутниковых геодезических измерений (определений)	0.1	-
86	321736.17	2294084.25	Метод спутниковых геодезических измерений (определений)	0.1	-
87	321738.80	2294307.68	Метод спутниковых геодезических измерений (определений)	0.1	-
88	321741.50	2294528.25	Метод спутниковых геодезических измерений (определений)	0.1	-
89	321743.90	2294736.29	Метод спутниковых геодезических измерений (определений)	0.1	-

2. Сведения о характерных точках границ объекта					
Обозначение характерных точек границ	Координаты, м		Метод определения координат характерной точки	Средняя квадратическая погрешность положения характерной точки (Mt), м	Описание обозначения точки на местности (при наличии)
	X	Y			
1	2	3	4	5	6
90	321746.73	2294958.00	Метод спутниковых геодезических измерений (определений)	0.1	-
91	321749.55	2295181.93	Метод спутниковых геодезических измерений (определений)	0.1	-
92	321752.10	2295404.86	Метод спутниковых геодезических измерений (определений)	0.1	-
93	321753.61	2295650.25	Метод спутниковых геодезических измерений (определений)	0.1	-
94	321552.67	2295657.39	Метод спутниковых геодезических измерений (определений)	0.1	-
95	321352.20	2295665.82	Метод спутниковых геодезических измерений (определений)	0.1	-
96	321123.48	2295675.46	Метод спутниковых геодезических измерений (определений)	0.1	-
97	320927.97	2295682.66	Метод спутниковых геодезических измерений (определений)	0.1	-
98	320728.87	2295690.29	Метод спутниковых геодезических измерений (определений)	0.1	-
99	320527.14	2295697.89	Метод спутниковых геодезических измерений (определений)	0.1	-
100	320328.69	2295705.51	Метод спутниковых геодезических измерений (определений)	0.1	-
101	320133.61	2295713.02	Метод спутниковых геодезических измерений (определений)	0.1	-
102	319934.05	2295720.88	Метод спутниковых геодезических измерений (определений)	0.1	-

2. Сведения о характерных точках границ объекта					
Обозначение характерных точек границ	Координаты, м		Метод определения координат характерной точки	Средняя квадратическая погрешность положения характерной точки (Mt), м	Описание обозначения точки на местности (при наличии)
	X	Y			
1	2	3	4	5	6
103	319717.91	2295728.96	Метод спутниковых геодезических измерений (определений)	0.1	-
104	319537.20	2295735.24	Метод спутниковых геодезических измерений (определений)	0.1	-
105	319544.98	2295932.93	Метод спутниковых геодезических измерений (определений)	0.1	-
106	319551.89	2296171.02	Метод спутниковых геодезических измерений (определений)	0.1	-
107	319558.01	2296387.19	Метод спутниковых геодезических измерений (определений)	0.1	-
108	319564.75	2296610.08	Метод спутниковых геодезических измерений (определений)	0.1	-
109	319571.09	2296828.44	Метод спутниковых геодезических измерений (определений)	0.1	-
110	319577.64	2297051.25	Метод спутниковых геодезических измерений (определений)	0.1	-
111	319583.80	2297270.43	Метод спутниковых геодезических измерений (определений)	0.1	-
112	319589.89	2297486.90	Метод спутниковых геодезических измерений (определений)	0.1	-
113	319596.15	2297703.34	Метод спутниковых геодезических измерений (определений)	0.1	-
114	319602.22	2297917.42	Метод спутниковых геодезических измерений (определений)	0.1	-
115	319608.11	2298140.74	Метод спутниковых геодезических измерений (определений)	0.1	-

2. Сведения о характерных точках границ объекта					
Обозначение характерных точек границ	Координаты, м		Метод определения координат характерной точки	Средняя квадратическая погрешность положения характерной точки (Mt), м	Описание обозначения точки на местности (при наличии)
	X	Y			
1	2	3	4	5	6
116	319614.92	2298353.52	Метод спутниковых геодезических измерений (определений)	0.1	-
117	319621.17	2298566.46	Метод спутниковых геодезических измерений (определений)	0.1	-
118	319627.75	2298789.49	Метод спутниковых геодезических измерений (определений)	0.1	-
119	319633.32	2298976.18	Метод спутниковых геодезических измерений (определений)	0.1	-
120	319637.96	2299127.07	Метод спутниковых геодезических измерений (определений)	0.1	-
121	319643.12	2299299.13	Метод спутниковых геодезических измерений (определений)	0.1	-
122	319648.15	2299492.95	Метод спутниковых геодезических измерений (определений)	0.1	-
123	319653.09	2299665.58	Метод спутниковых геодезических измерений (определений)	0.1	-
124	319659.57	2299886.78	Метод спутниковых геодезических измерений (определений)	0.1	-
125	319664.66	2300078.18	Метод спутниковых геодезических измерений (определений)	0.1	-
126	319608.39	2300156.55	Метод спутниковых геодезических измерений (определений)	0.1	-
127	319439.55	2300157.41	Метод спутниковых геодезических измерений (определений)	0.1	-
128	319293.60	2300158.55	Метод спутниковых геодезических измерений (определений)	0.1	-

2. Сведения о характерных точках границ объекта					
Обозначение характерных точек границ	Координаты, м		Метод определения координат характерной точки	Средняя квадратическая погрешность положения характерной точки (Mt), м	Описание обозначения точки на местности (при наличии)
	X	Y			
1	2	3	4	5	6
129	319145.72	2300156.93	Метод спутниковых геодезических измерений (определений)	0.1	-
130	318995.92	2300153.87	Метод спутниковых геодезических измерений (определений)	0.1	-
131	318866.89	2300250.73	Метод спутниковых геодезических измерений (определений)	0.1	-
132	318712.21	2300363.47	Метод спутниковых геодезических измерений (определений)	0.1	-
133	318569.32	2300467.80	Метод спутниковых геодезических измерений (определений)	0.1	-
134	318419.22	2300577.09	Метод спутниковых геодезических измерений (определений)	0.1	-
135	318296.41	2300665.47	Метод спутниковых геодезических измерений (определений)	0.1	-
136	318257.62	2300692.33	Метод спутниковых геодезических измерений (определений)	0.1	-
137	318034.64	2300695.27	Метод спутниковых геодезических измерений (определений)	0.1	-
138	317813.44	2300696.52	Метод спутниковых геодезических измерений (определений)	0.1	-
139	317592.82	2300697.77	Метод спутниковых геодезических измерений (определений)	0.1	-
140	317375.51	2300699.01	Метод спутниковых геодезических измерений (определений)	0.1	-
141	317153.92	2300700.26	Метод спутниковых геодезических измерений (определений)	0.1	-

2. Сведения о характерных точках границ объекта					
Обозначение характерных точек границ	Координаты, м		Метод определения координат характерной точки	Средняя квадратическая погрешность положения характерной точки (Mt), м	Описание обозначения точки на местности (при наличии)
	X	Y			
1	2	3	4	5	6
142	316933.39	2300701.51	Метод спутниковых геодезических измерений (определений)	0.1	-
143	316714.88	2300702.75	Метод спутниковых геодезических измерений (определений)	0.1	-
144	316496.80	2300703.99	Метод спутниковых геодезических измерений (определений)	0.1	-
145	316281.99	2300705.21	Метод спутниковых геодезических измерений (определений)	0.1	-
146	316053.28	2300706.51	Метод спутниковых геодезических измерений (определений)	0.1	-
147	315829.52	2300707.78	Метод спутниковых геодезических измерений (определений)	0.1	-
148	315609.13	2300709.03	Метод спутниковых геодезических измерений (определений)	0.1	-
149	315388.86	2300710.28	Метод спутниковых геодезических измерений (определений)	0.1	-
150	315133.22	2300711.73	Метод спутниковых геодезических измерений (определений)	0.1	-
151	314905.27	2300713.02	Метод спутниковых геодезических измерений (определений)	0.1	-
152	314702.97	2300714.17	Метод спутниковых геодезических измерений (определений)	0.1	-
153	314504.78	2300715.29	Метод спутниковых геодезических измерений (определений)	0.1	-
154	314277.06	2300716.59	Метод спутниковых геодезических измерений (определений)	0.1	-

2. Сведения о характерных точках границ объекта					
Обозначение характерных точек границ	Координаты, м		Метод определения координат характерной точки	Средняя квадратическая погрешность положения характерной точки (Mt), м	Описание обозначения точки на местности (при наличии)
	X	Y			
1	2	3	4	5	6
155	314065.62	2300717.79	Метод спутниковых геодезических измерений (определений)	0.1	-
156	313842.39	2300719.05	Метод спутниковых геодезических измерений (определений)	0.1	-
157	313623.86	2300720.29	Метод спутниковых геодезических измерений (определений)	0.1	-
158	313409.89	2300721.51	Метод спутниковых геодезических измерений (определений)	0.1	-
159	313191.02	2300722.75	Метод спутниковых геодезических измерений (определений)	0.1	-
160	312972.39	2300723.99	Метод спутниковых геодезических измерений (определений)	0.1	-
161	312753.75	2300725.23	Метод спутниковых геодезических измерений (определений)	0.1	-
162	312532.30	2300726.49	Метод спутниковых геодезических измерений (определений)	0.1	-
163	312316.81	2300727.71	Метод спутниковых геодезических измерений (определений)	0.1	-
164	312215.10	2300728.29	Метод спутниковых геодезических измерений (определений)	0.1	-
165	312113.05	2300728.86	Метод спутниковых геодезических измерений (определений)	0.1	-
166	311907.56	2300730.03	Метод спутниковых геодезических измерений (определений)	0.1	-
167	311698.88	2300729.32	Метод спутниковых геодезических измерений (определений)	0.1	-

2. Сведения о характерных точках границ объекта					
Обозначение характерных точек границ	Координаты, м		Метод определения координат характерной точки	Средняя квадратическая погрешность положения характерной точки (Mt), м	Описание обозначения точки на местности (при наличии)
	X	Y			
1	2	3	4	5	6
168	311489.68	2300728.60	Метод спутниковых геодезических измерений (определений)	0.1	-
169	311281.00	2300727.89	Метод спутниковых геодезических измерений (определений)	0.1	-
170	311070.80	2300727.17	Метод спутниковых геодезических измерений (определений)	0.1	-
171	310863.35	2300726.46	Метод спутниковых геодезических измерений (определений)	0.1	-
172	310654.64	2300725.75	Метод спутниковых геодезических измерений (определений)	0.1	-
173	310444.79	2300725.04	Метод спутниковых геодезических измерений (определений)	0.1	-
174	310235.51	2300724.32	Метод спутниковых геодезических измерений (определений)	0.1	-
175	310078.44	2300726.18	Метод спутниковых геодезических измерений (определений)	0.1	-
176	309853.28	2300728.85	Метод спутниковых геодезических измерений (определений)	0.1	-
177	309631.85	2300731.48	Метод спутниковых геодезических измерений (определений)	0.1	-
178	309409.16	2300734.12	Метод спутниковых геодезических измерений (определений)	0.1	-
179	309185.99	2300736.77	Метод спутниковых геодезических измерений (определений)	0.1	-
180	308969.03	2300739.34	Метод спутниковых геодезических измерений (определений)	0.1	-

2. Сведения о характерных точках границ объекта					
Обозначение характерных точек границ	Координаты, м		Метод определения координат характерной точки	Средняя квадратическая погрешность положения характерной точки (Mt), м	Описание обозначения точки на местности (при наличии)
	X	Y			
1	2	3	4	5	6
181	308844.90	2300740.81	Метод спутниковых геодезических измерений (определений)	0.1	-
182	308743.89	2300742.01	Метод спутниковых геодезических измерений (определений)	0.1	-
183	308507.87	2300744.81	Метод спутниковых геодезических измерений (определений)	0.1	-
184	308287.51	2300747.42	Метод спутниковых геодезических измерений (определений)	0.1	-
185	308067.15	2300750.03	Метод спутниковых геодезических измерений (определений)	0.1	-
186	307846.05	2300752.65	Метод спутниковых геодезических измерений (определений)	0.1	-
187	307598.27	2300755.59	Метод спутниковых геодезических измерений (определений)	0.1	-
188	307403.83	2300757.93	Метод спутниковых геодезических измерений (определений)	0.1	-
189	307232.95	2300697.01	Метод спутниковых геодезических измерений (определений)	0.1	-
190	307024.85	2300624.90	Метод спутниковых геодезических измерений (определений)	0.1	-
191	306815.21	2300552.24	Метод спутниковых геодезических измерений (определений)	0.1	-
192	306604.63	2300479.27	Метод спутниковых геодезических измерений (определений)	0.1	-
193	306398.84	2300407.95	Метод спутниковых геодезических измерений (определений)	0.1	-

2. Сведения о характерных точках границ объекта					
Обозначение характерных точек границ	Координаты, м		Метод определения координат характерной точки	Средняя квадратическая погрешность положения характерной точки (Mt), м	Описание обозначения точки на местности (при наличии)
	X	Y			
1	2	3	4	5	6
194	306201.25	2300339.47	Метод спутниковых геодезических измерений (определений)	0.1	-
195	306025.63	2300277.95	Метод спутниковых геодезических измерений (определений)	0.1	-
196	306013.80	2300272.53	Метод спутниковых геодезических измерений (определений)	0.1	-
197	305939.35	2300330.05	Метод спутниковых геодезических измерений (определений)	0.1	-
198	305794.04	2300439.62	Метод спутниковых геодезических измерений (определений)	0.1	-
199	305726.21	2300551.59	Метод спутниковых геодезических измерений (определений)	0.1	-
200	305656.42	2300662.19	Метод спутниковых геодезических измерений (определений)	0.1	-
201	305535.92	2300853.15	Метод спутниковых геодезических измерений (определений)	0.1	-
202	305440.92	2301003.70	Метод спутниковых геодезических измерений (определений)	0.1	-
203	305371.61	2301116.46	Метод спутниковых геодезических измерений (определений)	0.1	-
204	305355.80	2301127.13	Метод спутниковых геодезических измерений (определений)	0.1	-
205	305242.38	2301146.42	Метод спутниковых геодезических измерений (определений)	0.1	-
206	305053.01	2301186.58	Метод спутниковых геодезических измерений (определений)	0.1	-

2. Сведения о характерных точках границ объекта					
Обозначение характерных точек границ	Координаты, м		Метод определения координат характерной точки	Средняя квадратическая погрешность положения характерной точки (Mt), м	Описание обозначения точки на местности (при наличии)
	X	Y			
1	2	3	4	5	6
207	304932.22	2301212.20	Метод спутниковых геодезических измерений (определений)	0.1	-
208	304851.01	2301387.76	Метод спутниковых геодезических измерений (определений)	0.1	-
209	304747.80	2301604.58	Метод спутниковых геодезических измерений (определений)	0.1	-
210	304735.35	2301630.75	Метод спутниковых геодезических измерений (определений)	0.1	-
211	304650.52	2301808.93	Метод спутниковых геодезических измерений (определений)	0.1	-
212	304552.89	2302014.03	Метод спутниковых геодезических измерений (определений)	0.1	-
213	304456.28	2302216.97	Метод спутниковых геодезических измерений (определений)	0.1	-
214	304385.69	2302373.93	Метод спутниковых геодезических измерений (определений)	0.1	-
215	304298.07	2302526.54	Метод спутниковых геодезических измерений (определений)	0.1	-
216	304210.89	2302689.51	Метод спутниковых геодезических измерений (определений)	0.1	-
217	304137.83	2302817.94	Метод спутниковых геодезических измерений (определений)	0.1	-
218	304035.91	2303002.05	Метод спутниковых геодезических измерений (определений)	0.1	-
219	303933.50	2303187.05	Метод спутниковых геодезических измерений (определений)	0.1	-

2. Сведения о характерных точках границ объекта					
Обозначение характерных точек границ	Координаты, м		Метод определения координат характерной точки	Средняя квадратическая погрешность положения характерной точки (Mt), м	Описание обозначения точки на местности (при наличии)
	X	Y			
1	2	3	4	5	6
220	303829.39	2303375.11	Метод спутниковых геодезических измерений (определений)	0.1	-
221	303725.32	2303563.10	Метод спутниковых геодезических измерений (определений)	0.1	-
222	303621.30	2303750.99	Метод спутниковых геодезических измерений (определений)	0.1	-
223	303517.45	2303938.60	Метод спутниковых геодезических измерений (определений)	0.1	-
224	303408.23	2304133.44	Метод спутниковых геодезических измерений (определений)	0.1	-
225	303396.10	2304412.97	Метод спутниковых геодезических измерений (определений)	0.1	-
226	303297.20	2304520.25	Метод спутниковых геодезических измерений (определений)	0.1	-
227	303139.69	2304684.74	Метод спутниковых геодезических измерений (определений)	0.1	-
228	303001.53	2304831.45	Метод спутниковых геодезических измерений (определений)	0.1	-
229	302831.11	2305012.43	Метод спутниковых геодезических измерений (определений)	0.1	-
230	302712.22	2305138.68	Метод спутниковых геодезических измерений (определений)	0.1	-
231	302540.06	2305320.63	Метод спутниковых геодезических измерений (определений)	0.1	-
232	302573.52	2305491.69	Метод спутниковых геодезических измерений (определений)	0.1	-

2. Сведения о характерных точках границ объекта					
Обозначение характерных точек границ	Координаты, м		Метод определения координат характерной точки	Средняя квадратическая погрешность положения характерной точки (Mt), м	Описание обозначения точки на местности (при наличии)
	X	Y			
1	2	3	4	5	6
233	302612.64	2305695.38	Метод спутниковых геодезических измерений (определений)	0.1	-
234	302636.49	2305819.53	Метод спутниковых геодезических измерений (определений)	0.1	-
235	302665.22	2305969.13	Метод спутниковых геодезических измерений (определений)	0.1	-
236	302689.64	2306097.70	Метод спутниковых геодезических измерений (определений)	0.1	-
237	302729.00	2306304.90	Метод спутниковых геодезических измерений (определений)	0.1	-
238	302767.08	2306505.40	Метод спутниковых геодезических измерений (определений)	0.1	-
239	302801.64	2306687.33	Метод спутниковых геодезических измерений (определений)	0.1	-
240	302835.80	2306867.17	Метод спутниковых геодезических измерений (определений)	0.1	-
241	302874.60	2307071.41	Метод спутниковых геодезических измерений (определений)	0.1	-
242	302914.47	2307281.36	Метод спутниковых геодезических измерений (определений)	0.1	-
243	302934.40	2307386.28	Метод спутниковых геодезических измерений (определений)	0.1	-
244	302961.42	2307543.85	Метод спутниковых геодезических измерений (определений)	0.1	-
245	303036.41	2307660.15	Метод спутниковых геодезических измерений (определений)	0.1	-

2. Сведения о характерных точках границ объекта					
Обозначение характерных точек границ	Координаты, м		Метод определения координат характерной точки	Средняя квадратическая погрешность положения характерной точки (Mt), м	Описание обозначения точки на местности (при наличии)
	X	Y			
1	2	3	4	5	6
246	303154.30	2307658.11	Метод спутниковых геодезических измерений (определений)	0.1	-
247	303310.39	2307656.21	Метод спутниковых геодезических измерений (определений)	0.1	-
248	303440.91	2307656.73	Метод спутниковых геодезических измерений (определений)	0.1	-
249	303532.44	2307645.04	Метод спутниковых геодезических измерений (определений)	0.1	-
250	303595.59	2307637.32	Метод спутниковых геодезических измерений (определений)	0.1	-
251	303590.61	2307504.90	Метод спутниковых геодезических измерений (определений)	0.1	-
252	303583.60	2307361.56	Метод спутниковых геодезических измерений (определений)	0.1	-
253	303576.83	2307223.28	Метод спутниковых геодезических измерений (определений)	0.1	-
254	303562.50	2306961.02	Метод спутниковых геодезических измерений (определений)	0.1	-
255	303557.51	2306858.94	Метод спутниковых геодезических измерений (определений)	0.1	-
256	303543.21	2306859.42	Метод спутниковых геодезических измерений (определений)	0.1	-
257	303543.09	2306809.42	Метод спутниковых геодезических измерений (определений)	0.1	-
258	303556.06	2306808.96	Метод спутниковых геодезических измерений (определений)	0.1	-

2. Сведения о характерных точках границ объекта					
Обозначение характерных точек границ	Координаты, м		Метод определения координат характерной точки	Средняя квадратическая погрешность положения характерной точки (Mt), м	Описание обозначения точки на местности (при наличии)
	X	Y			
1	2	3	4	5	6
259	303606.27	2306808.09	Метод спутниковых геодезических измерений (определений)	0.1	-
260	303611.83	2306921.68	Метод спутниковых геодезических измерений (определений)	0.1	-
261	303612.80	2306941.62	Метод спутниковых геодезических измерений (определений)	0.1	-
262	303616.52	2307017.60	Метод спутниковых геодезических измерений (определений)	0.1	-
263	303619.06	2307069.59	Метод спутниковых геодезических измерений (определений)	0.1	-
264	303623.78	2307220.98	Метод спутниковых геодезических измерений (определений)	0.1	-
265	303630.54	2307359.26	Метод спутниковых геодезических измерений (определений)	0.1	-
266	303637.56	2307502.60	Метод спутниковых геодезических измерений (определений)	0.1	-
267	303646.70	2307658.80	Метод спутниковых геодезических измерений (определений)	0.1	-
268	303648.20	2307682.89	Метод спутниковых геодезических измерений (определений)	0.1	-
269	303624.02	2307684.91	Метод спутниковых геодезических измерений (определений)	0.1	-
270	303537.56	2307690.96	Метод спутниковых геодезических измерений (определений)	0.1	-
271	303443.83	2307703.63	Метод спутниковых геодезических измерений (определений)	0.1	-

2. Сведения о характерных точках границ объекта					
Обозначение характерных точек границ	Координаты, м		Метод определения координат характерной точки	Средняя квадратическая погрешность положения характерной точки (Mt), м	Описание обозначения точки на местности (при наличии)
	X	Y			
1	2	3	4	5	6
272	303310.51	2307702.41	Метод спутниковых геодезических измерений (определений)	0.1	-
273	303154.86	2307704.31	Метод спутниковых геодезических измерений (определений)	0.1	-
274	303012.19	2307705.45	Метод спутниковых геодезических измерений (определений)	0.1	-
275	302917.66	2307560.99	Метод спутниковых геодезических измерений (определений)	0.1	-
276	302888.94	2307394.50	Метод спутниковых геодезических измерений (определений)	0.1	-
277	302869.08	2307289.98	Метод спутниковых геодезических измерений (определений)	0.1	-
278	302829.21	2307080.04	Метод спутниковых геодезических измерений (определений)	0.1	-
279	302790.41	2306875.80	Метод спутниковых геодезических измерений (определений)	0.1	-
280	302756.25	2306695.96	Метод спутниковых геодезических измерений (определений)	0.1	-
281	302721.69	2306514.02	Метод спутниковых геодезических измерений (определений)	0.1	-
282	302683.61	2306313.52	Метод спутниковых геодезических измерений (определений)	0.1	-
283	302644.25	2306106.32	Метод спутниковых геодезических измерений (определений)	0.1	-
284	302619.84	2305977.79	Метод спутниковых геодезических измерений (определений)	0.1	-

2. Сведения о характерных точках границ объекта					
Обозначение характерных точек границ	Координаты, м		Метод определения координат характерной точки	Средняя квадратическая погрешность положения характерной точки (Mt), м	Описание обозначения точки на местности (при наличии)
	X	Y			
1	2	3	4	5	6
285	302591.12	2305828.24	Метод спутниковых геодезических измерений (определений)	0.1	-
286	302567.27	2305704.09	Метод спутниковых геодезических измерений (определений)	0.1	-
287	302528.15	2305500.41	Метод спутниковых геодезических измерений (определений)	0.1	-
288	302491.82	2305307.17	Метод спутниковых геодезических измерений (определений)	0.1	-
289	302499.41	2305298.15	Метод спутниковых геодезических измерений (определений)	0.1	-
290	302678.58	2305107.01	Метод спутниковых геодезических измерений (определений)	0.1	-
291	302797.47	2304980.76	Метод спутниковых геодезических измерений (определений)	0.1	-
292	302967.90	2304799.78	Метод спутниковых геодезических измерений (определений)	0.1	-
293	303106.06	2304653.06	Метод спутниковых геодезических измерений (определений)	0.1	-
294	303260.80	2304485.97	Метод спутниковых геодезических измерений (определений)	0.1	-
295	303350.08	2304393.41	Метод спутниковых геодезических измерений (определений)	0.1	-
296	303364.95	2304121.12	Метод спутниковых геодезических измерений (определений)	0.1	-
297	303477.03	2303916.22	Метод спутниковых геодезических измерений (определений)	0.1	-

2. Сведения о характерных точках границ объекта					
Обозначение характерных точек границ	Координаты, м		Метод определения координат характерной точки	Средняя квадратическая погрешность положения характерной точки (Mt), м	Описание обозначения точки на местности (при наличии)
	X	Y			
1	2	3	4	5	6
298	303580.89	2303728.61	Метод спутниковых геодезических измерений (определений)	0.1	-
299	303684.90	2303540.73	Метод спутниковых геодезических измерений (определений)	0.1	-
300	303788.97	2303352.74	Метод спутниковых геодезических измерений (определений)	0.1	-
301	303893.08	2303164.67	Метод спутниковых геодезических измерений (определений)	0.1	-
302	303995.49	2302979.68	Метод спутниковых геодезических измерений (определений)	0.1	-
303	304097.55	2302795.33	Метод спутниковых геодезических измерений (определений)	0.1	-
304	304170.43	2302667.19	Метод спутниковых геодезических измерений (определений)	0.1	-
305	304257.65	2302504.18	Метод спутниковых геодезических измерений (определений)	0.1	-
306	304343.83	2302352.57	Метод спутниковых геодезических измерений (определений)	0.1	-
307	304414.38	2302197.52	Метод спутниковых геодезических измерений (определений)	0.1	-
308	304511.17	2301994.18	Метод спутниковых геодезических измерений (определений)	0.1	-
309	304608.81	2301789.07	Метод спутниковых геодезических измерений (определений)	0.1	-
310	304697.53	2301602.70	Метод спутниковых геодезических измерений (определений)	0.1	-

2. Сведения о характерных точках границ объекта					
Обозначение характерных точек границ	Координаты, м		Метод определения координат характерной точки	Средняя квадратическая погрешность положения характерной точки (Mt), м	Описание обозначения точки на местности (при наличии)
	X	Y			
1	2	3	4	5	6
311	304706.09	2301584.72	Метод спутниковых геодезических измерений (определений)	0.1	-
312	304809.19	2301368.13	Метод спутниковых геодезических измерений (определений)	0.1	-
313	304895.14	2301182.30	Метод спутниковых геодезических измерений (определений)	0.1	-
314	304911.32	2301169.40	Метод спутниковых геодезических измерений (определений)	0.1	-
315	305043.42	2301141.39	Метод спутниковых геодезических измерений (определений)	0.1	-
316	305233.72	2301101.04	Метод спутниковых геодезических измерений (определений)	0.1	-
317	305337.73	2301083.34	Метод спутниковых геодезических измерений (определений)	0.1	-
318	305401.70	2300979.28	Метод спутниковых геодезических измерений (определений)	0.1	-
319	305496.85	2300828.49	Метод спутниковых геодезических измерений (определений)	0.1	-
320	305617.35	2300637.54	Метод спутниковых геодезических измерений (определений)	0.1	-
321	305687.01	2300527.15	Метод спутниковых геодезических измерений (определений)	0.1	-
322	305760.68	2300409.42	Метод спутниковых геодезических измерений (определений)	0.1	-
323	305911.34	2300293.31	Метод спутниковых геодезических измерений (определений)	0.1	-

2. Сведения о характерных точках границ объекта					
Обозначение характерных точек границ	Координаты, м		Метод определения координат характерной точки	Средняя квадратическая погрешность положения характерной точки (Mt), м	Описание обозначения точки на местности (при наличии)
	X	Y			
1	2	3	4	5	6
324	305997.27	2300228.55	Метод спутниковых геодезических измерений (определений)	0.1	-
325	306007.37	2300220.03	Метод спутниковых геодезических измерений (определений)	0.1	-
326	306020.31	2300226.00	Метод спутниковых геодезических измерений (определений)	0.1	-
327	306042.42	2300236.19	Метод спутниковых геодезических измерений (определений)	0.1	-
328	306216.37	2300295.82	Метод спутниковых геодезических измерений (определений)	0.1	-
329	306413.97	2300364.29	Метод спутниковых геодезических измерений (определений)	0.1	-
330	306619.76	2300435.61	Метод спутниковых геодезических измерений (определений)	0.1	-
331	306830.33	2300508.59	Метод спутниковых геодезических измерений (определений)	0.1	-
332	307039.98	2300581.24	Метод спутниковых геодезических измерений (определений)	0.1	-
333	307248.27	2300653.43	Метод спутниковых геодезических измерений (определений)	0.1	-
334	307411.55	2300711.57	Метод спутниковых геодезических измерений (определений)	0.1	-
335	307597.72	2300709.40	Метод спутниковых геодезических измерений (определений)	0.1	-
336	307845.51	2300706.46	Метод спутниковых геодезических измерений (определений)	0.1	-

2. Сведения о характерных точках границ объекта					
Обозначение характерных точек границ	Координаты, м		Метод определения координат характерной точки	Средняя квадратическая погрешность положения характерной точки (Mt), м	Описание обозначения точки на местности (при наличии)
	X	Y			
1	2	3	4	5	6
337	308066.60	2300703.84	Метод спутниковых геодезических измерений (определений)	0.1	-
338	308198.36	2300702.27	Метод спутниковых геодезических измерений (определений)	0.1	-
339	308198.44	2300706.63	Метод спутниковых геодезических измерений (определений)	0.1	-
340	308200.43	2300706.59	Метод спутниковых геодезических измерений (определений)	0.1	-
341	308467.06	2300701.63	Метод спутниковых геодезических измерений (определений)	0.1	-
342	308623.65	2300698.71	Метод спутниковых геодезических измерений (определений)	0.1	-
343	308854.05	2300695.41	Метод спутниковых геодезических измерений (определений)	0.1	-
344	308855.24	2300695.39	Метод спутниковых геодезических измерений (определений)	0.1	-
345	309866.25	2300687.00	Метод спутниковых геодезических измерений (определений)	0.1	-
346	310188.15	2300680.40	Метод спутниковых геодезических измерений (определений)	0.1	-
347	310228.58	2300680.97	Метод спутниковых геодезических измерений (определений)	0.1	-
348	310236.60	2300683.97	Метод спутниковых геодезических измерений (определений)	0.1	-
349	310294.21	2300682.77	Метод спутниковых геодезических измерений (определений)	0.1	-

2. Сведения о характерных точках границ объекта					
Обозначение характерных точек границ	Координаты, м		Метод определения координат характерной точки	Средняя квадратическая погрешность положения характерной точки (Mt), м	Описание обозначения точки на местности (при наличии)
	X	Y			
1	2	3	4	5	6
350	311136.44	2300694.45	Метод спутниковых геодезических измерений (определений)	0.1	-
351	311362.51	2300692.65	Метод спутниковых геодезических измерений (определений)	0.1	-
352	311583.90	2300694.80	Метод спутниковых геодезических измерений (определений)	0.1	-
353	311690.70	2300694.80	Метод спутниковых геодезических измерений (определений)	0.1	-
354	311980.08	2300683.42	Метод спутниковых геодезических измерений (определений)	0.1	-
355	312031.02	2300683.13	Метод спутниковых геодезических измерений (определений)	0.1	-
356	312156.30	2300684.30	Метод спутниковых геодезических измерений (определений)	0.1	-
357	312189.61	2300682.23	Метод спутниковых геодезических измерений (определений)	0.1	-
358	312214.23	2300682.09	Метод спутниковых геодезических измерений (определений)	0.1	-
359	312316.55	2300681.51	Метод спутниковых геодезических измерений (определений)	0.1	-
360	312532.04	2300680.29	Метод спутниковых геодезических измерений (определений)	0.1	-
361	312753.49	2300679.03	Метод спутниковых геодезических измерений (определений)	0.1	-
362	312972.12	2300677.79	Метод спутниковых геодезических измерений (определений)	0.1	-

2. Сведения о характерных точках границ объекта					
Обозначение характерных точек границ	Координаты, м		Метод определения координат характерной точки	Средняя квадратическая погрешность положения характерной точки (Mt), м	Описание обозначения точки на местности (при наличии)
	X	Y			
1	2	3	4	5	6
363	313190.76	2300676.55	Метод спутниковых геодезических измерений (определений)	0.1	-
364	313409.63	2300675.31	Метод спутниковых геодезических измерений (определений)	0.1	-
365	313623.59	2300674.09	Метод спутниковых геодезических измерений (определений)	0.1	-
366	313842.13	2300672.85	Метод спутниковых геодезических измерений (определений)	0.1	-
367	314065.36	2300671.59	Метод спутниковых геодезических измерений (определений)	0.1	-
368	314276.80	2300670.39	Метод спутниковых геодезических измерений (определений)	0.1	-
369	314504.52	2300669.09	Метод спутниковых геодезических измерений (определений)	0.1	-
370	314702.71	2300667.97	Метод спутниковых геодезических измерений (определений)	0.1	-
371	314752.63	2300667.69	Метод спутниковых геодезических измерений (определений)	0.1	-
372	314752.49	2300668.04	Метод спутниковых геодезических измерений (определений)	0.1	-
373	314782.12	2300667.71	Метод спутниковых геодезических измерений (определений)	0.1	-
374	314782.91	2300667.51	Метод спутниковых геодезических измерений (определений)	0.1	-
375	314905.01	2300666.82	Метод спутниковых геодезических измерений (определений)	0.1	-

2. Сведения о характерных точках границ объекта					
Обозначение характерных точек границ	Координаты, м		Метод определения координат характерной точки	Средняя квадратическая погрешность положения характерной точки (Mt), м	Описание обозначения точки на местности (при наличии)
	X	Y			
1	2	3	4	5	6
376	315132.96	2300665.53	Метод спутниковых геодезических измерений (определений)	0.1	-
377	315388.60	2300664.08	Метод спутниковых геодезических измерений (определений)	0.1	-
378	315608.87	2300662.83	Метод спутниковых геодезических измерений (определений)	0.1	-
379	315774.22	2300661.89	Метод спутниковых геодезических измерений (определений)	0.1	-
380	315869.59	2300662.11	Метод спутниковых геодезических измерений (определений)	0.1	-
381	316448.89	2300658.21	Метод спутниковых геодезических измерений (определений)	0.1	-
382	316468.90	2300657.94	Метод спутниковых геодезических измерений (определений)	0.1	-
383	316496.54	2300657.79	Метод спутниковых геодезических измерений (определений)	0.1	-
384	316714.61	2300656.55	Метод спутниковых геодезических измерений (определений)	0.1	-
385	316933.12	2300655.32	Метод спутниковых геодезических измерений (определений)	0.1	-
386	317153.65	2300654.06	Метод спутниковых геодезических измерений (определений)	0.1	-
387	317375.25	2300652.81	Метод спутниковых геодезических измерений (определений)	0.1	-
388	317592.56	2300651.57	Метод спутниковых геодезических измерений (определений)	0.1	-

2. Сведения о характерных точках границ объекта					
Обозначение характерных точек границ	Координаты, м		Метод определения координат характерной точки	Средняя квадратическая погрешность положения характерной точки (Mt), м	Описание обозначения точки на местности (при наличии)
	X	Y			
1	2	3	4	5	6
389	317813.18	2300650.32	Метод спутниковых геодезических измерений (определений)	0.1	-
390	318034.38	2300649.07	Метод спутниковых геодезических измерений (определений)	0.1	-
391	318243.64	2300649.55	Метод спутниковых геодезических измерений (определений)	0.1	-
392	318250.32	2300644.44	Метод спутниковых геодезических измерений (определений)	0.1	-
393	318287.94	2300644.13	Метод спутниковых геодезических измерений (определений)	0.1	-
394	318298.86	2300644.06	Метод спутниковых геодезических измерений (определений)	0.1	-
395	318299.57	2300639.75	Метод спутниковых геодезических измерений (определений)	0.1	-
396	318305.41	2300602.85	Метод спутниковых геодезических измерений (определений)	0.1	-
397	318392.53	2300540.25	Метод спутниковых геодезических измерений (определений)	0.1	-
398	318542.51	2300431.03	Метод спутниковых геодезических измерений (определений)	0.1	-
399	318685.38	2300326.72	Метод спутниковых геодезических измерений (определений)	0.1	-
400	318839.94	2300214.07	Метод спутниковых геодезических измерений (определений)	0.1	-
401	318981.89	2300110.36	Метод спутниковых геодезических измерений (определений)	0.1	-

2. Сведения о характерных точках границ объекта					
Обозначение характерных точек границ	Координаты, м		Метод определения координат характерной точки	Средняя квадратическая погрешность положения характерной точки (Mt), м	Описание обозначения точки на местности (при наличии)
	X	Y			
1	2	3	4	5	6
402	319146.30	2300111.44	Метод спутниковых геодезических измерений (определений)	0.1	-
403	319293.67	2300113.04	Метод спутниковых геодезических измерений (определений)	0.1	-
404	319439.47	2300111.91	Метод спутниковых геодезических измерений (определений)	0.1	-
405	319586.30	2300113.38	Метод спутниковых геодезических измерений (определений)	0.1	-
406	319620.88	2300064.93	Метод спутниковых геодезических измерений (определений)	0.1	-
407	319614.09	2299888.22	Метод спутниковых геодезических измерений (определений)	0.1	-
408	319607.61	2299666.91	Метод спутниковых геодезических измерений (определений)	0.1	-
409	319602.66	2299494.19	Метод спутниковых геодезических измерений (определений)	0.1	-
410	319597.64	2299300.40	Метод спутниковых геодезических измерений (определений)	0.1	-
411	319592.48	2299128.43	Метод спутниковых геодезических измерений (определений)	0.1	-
412	319587.84	2298977.58	Метод спутниковых геодезических измерений (определений)	0.1	-
413	319582.27	2298790.84	Метод спутниковых геодезических измерений (определений)	0.1	-
414	319575.69	2298567.80	Метод спутниковых геодезических измерений (определений)	0.1	-

2. Сведения о характерных точках границ объекта					
Обозначение характерных точек границ	Координаты, м		Метод определения координат характерной точки	Средняя квадратическая погрешность положения характерной точки (Mt), м	Описание обозначения точки на местности (при наличии)
	X	Y			
1	2	3	4	5	6
415	319569.44	2298354.92	Метод спутниковых геодезических измерений (определений)	0.1	-
416	319562.63	2298142.06	Метод спутниковых геодезических измерений (определений)	0.1	-
417	319556.74	2297918.66	Метод спутниковых геодезических измерений (определений)	0.1	-
418	319550.66	2297704.63	Метод спутниковых геодезических измерений (определений)	0.1	-
419	319544.41	2297488.22	Метод спутниковых геодезических измерений (определений)	0.1	-
420	319538.32	2297271.71	Метод спутниковых геодезических измерений (определений)	0.1	-
421	319532.16	2297052.55	Метод спутниковых геодезических измерений (определений)	0.1	-
422	319525.61	2296829.78	Метод спутниковых геодезических измерений (определений)	0.1	-
423	319519.27	2296611.42	Метод спутниковых геодезических измерений (определений)	0.1	-
424	319512.53	2296388.53	Метод спутниковых геодезических измерений (определений)	0.1	-
425	319506.41	2296172.31	Метод спутниковых геодезических измерений (определений)	0.1	-
426	319499.51	2295934.42	Метод спутниковых геодезических измерений (определений)	0.1	-
427	319491.21	2295692.54	Метод спутниковых геодезических измерений (определений)	0.1	-

2. Сведения о характерных точках границ объекта					
Обозначение характерных точек границ	Координаты, м		Метод определения координат характерной точки	Средняя квадратическая погрешность положения характерной точки (Mt), м	Описание обозначения точки на местности (при наличии)
	X	Y			
1	2	3	4	5	6
428	319716.20	2295683.50	Метод спутниковых геодезических измерений (определений)	0.1	-
429	319932.30	2295675.41	Метод спутниковых геодезических измерений (определений)	0.1	-
430	320131.82	2295667.56	Метод спутниковых геодезических измерений (определений)	0.1	-
431	320326.94	2295660.04	Метод спутниковых геодезических измерений (определений)	0.1	-
432	320525.40	2295652.42	Метод спутниковых геодезических измерений (определений)	0.1	-
433	320727.15	2295644.82	Метод спутниковых геодезических измерений (определений)	0.1	-
434	320926.26	2295637.20	Метод спутниковых геодезических измерений (определений)	0.1	-
435	321121.68	2295629.99	Метод спутниковых геодезических измерений (определений)	0.1	-
436	321350.28	2295620.36	Метод спутниковых геодезических измерений (определений)	0.1	-
437	321550.98	2295611.92	Метод спутниковых геодезических измерений (определений)	0.1	-
438	321708.80	2295607.25	Метод спутниковых геодезических измерений (определений)	0.1	-
439	321706.61	2295405.32	Метод спутниковых геодезических измерений (определений)	0.1	-
440	321704.05	2295182.48	Метод спутниковых геодезических измерений (определений)	0.1	-

2. Сведения о характерных точках границ объекта					
Обозначение характерных точек границ	Координаты, м		Метод определения координат характерной точки	Средняя квадратическая погрешность положения характерной точки (Mt), м	Описание обозначения точки на местности (при наличии)
	X	Y			
1	2	3	4	5	6
441	321701.24	2294958.57	Метод спутниковых геодезических измерений (определений)	0.1	-
442	321698.41	2294736.85	Метод спутниковых геодезических измерений (определений)	0.1	-
443	321696.01	2294528.78	Метод спутниковых геодезических измерений (определений)	0.1	-
444	321693.30	2294308.23	Метод спутниковых геодезических измерений (определений)	0.1	-
445	321690.68	2294084.83	Метод спутниковых геодезических измерений (определений)	0.1	-
446	321687.67	2293863.39	Метод спутниковых геодезических измерений (определений)	0.1	-
447	321685.01	2293645.08	Метод спутниковых геодезических измерений (определений)	0.1	-
448	321682.13	2293428.46	Метод спутниковых геодезических измерений (определений)	0.1	-
449	321679.53	2293212.39	Метод спутниковых геодезических измерений (определений)	0.1	-
450	321677.04	2292989.82	Метод спутниковых геодезических измерений (определений)	0.1	-
451	321674.53	2292785.78	Метод спутниковых геодезических измерений (определений)	0.1	-
452	321672.11	2292550.82	Метод спутниковых геодезических измерений (определений)	0.1	-
453	321670.72	2292426.04	Метод спутниковых геодезических измерений (определений)	0.1	-

2. Сведения о характерных точках границ объекта					
Обозначение характерных точек границ	Координаты, м		Метод определения координат характерной точки	Средняя квадратическая погрешность положения характерной точки (Mt), м	Описание обозначения точки на местности (при наличии)
	X	Y			
1	2	3	4	5	6
454	321668.41	2292204.83	Метод спутниковых геодезических измерений (определений)	0.1	-
455	321666.12	2291984.73	Метод спутниковых геодезических измерений (определений)	0.1	-
456	321663.69	2291778.20	Метод спутниковых геодезических измерений (определений)	0.1	-
457	321661.08	2291557.05	Метод спутниковых геодезических измерений (определений)	0.1	-
458	321658.27	2291338.01	Метод спутниковых геодезических измерений (определений)	0.1	-
459	321656.61	2291201.83	Метод спутниковых геодезических измерений (определений)	0.1	-
460	321654.37	2291043.11	Метод спутниковых геодезических измерений (определений)	0.1	-
461	321653.02	2290899.88	Метод спутниковых геодезических измерений (определений)	0.1	-
462	321656.23	2290688.48	Метод спутниковых геодезических измерений (определений)	0.1	-
463	321659.48	2290477.02	Метод спутниковых геодезических измерений (определений)	0.1	-
464	321664.02	2290166.64	Метод спутниковых геодезических измерений (определений)	0.1	-
465	321665.58	2290019.95	Метод спутниковых геодезических измерений (определений)	0.1	-
466	321667.90	2289813.75	Метод спутниковых геодезических измерений (определений)	0.1	-

2. Сведения о характерных точках границ объекта					
Обозначение характерных точек границ	Координаты, м		Метод определения координат характерной точки	Средняя квадратическая погрешность положения характерной точки (Mt), м	Описание обозначения точки на местности (при наличии)
	X	Y			
1	2	3	4	5	6
467	321671.27	2289607.24	Метод спутниковых геодезических измерений (определений)	0.1	-
468	321671.19	2289404.04	Метод спутниковых геодезических измерений (определений)	0.1	-
469	321671.07	2289181.59	Метод спутниковых геодезических измерений (определений)	0.1	-
470	321671.07	2288963.27	Метод спутниковых геодезических измерений (определений)	0.1	-
471	321670.43	2288739.81	Метод спутниковых геодезических измерений (определений)	0.1	-
472	321669.76	2288531.68	Метод спутниковых геодезических измерений (определений)	0.1	-
473	321670.04	2288308.28	Метод спутниковых геодезических измерений (определений)	0.1	-
474	321670.30	2288083.73	Метод спутниковых геодезических измерений (определений)	0.1	-
475	321670.08	2287858.56	Метод спутниковых геодезических измерений (определений)	0.1	-
476	321670.34	2287642.70	Метод спутниковых геодезических измерений (определений)	0.1	-
477	321670.47	2287414.96	Метод спутниковых геодезических измерений (определений)	0.1	-
478	321670.39	2287196.89	Метод спутниковых геодезических измерений (определений)	0.1	-
479	321669.88	2286974.50	Метод спутниковых геодезических измерений (определений)	0.1	-

2. Сведения о характерных точках границ объекта					
Обозначение характерных точек границ	Координаты, м		Метод определения координат характерной точки	Средняя квадратическая погрешность положения характерной точки (Mt), м	Описание обозначения точки на местности (при наличии)
	X	Y			
1	2	3	4	5	6
480	321669.58	2286749.56	Метод спутниковых геодезических измерений (определений)	0.1	-
481	321670.18	2286557.28	Метод спутниковых геодезических измерений (определений)	0.1	-
482	321813.44	2286432.80	Метод спутниковых геодезических измерений (определений)	0.1	-
483	321965.71	2286300.71	Метод спутниковых геодезических измерений (определений)	0.1	-
484	322133.75	2286154.82	Метод спутниковых геодезических измерений (определений)	0.1	-
485	322309.28	2286002.48	Метод спутниковых геодезических измерений (определений)	0.1	-
486	322463.02	2285869.36	Метод спутниковых геодезических измерений (определений)	0.1	-
487	322629.41	2285725.32	Метод спутниковых геодезических измерений (определений)	0.1	-
488	322766.48	2285607.97	Метод спутниковых геодезических измерений (определений)	0.1	-
489	322762.70	2285484.32	Метод спутниковых геодезических измерений (определений)	0.1	-
490	322755.71	2285250.08	Метод спутниковых геодезических измерений (определений)	0.1	-
491	322750.67	2285080.34	Метод спутниковых геодезических измерений (определений)	0.1	-
492	322745.47	2284905.56	Метод спутниковых геодезических измерений (определений)	0.1	-

2. Сведения о характерных точках границ объекта					
Обозначение характерных точек границ	Координаты, м		Метод определения координат характерной точки	Средняя квадратическая погрешность положения характерной точки (Mt), м	Описание обозначения точки на местности (при наличии)
	X	Y			
1	2	3	4	5	6
493	322737.31	2284674.79	Метод спутниковых геодезических измерений (определений)	0.1	-
494	322779.92	2284532.37	Метод спутниковых геодезических измерений (определений)	0.1	-
495	322872.93	2284354.00	Метод спутниковых геодезических измерений (определений)	0.1	-
496	322972.98	2284159.40	Метод спутниковых геодезических измерений (определений)	0.1	-
497	323077.68	2283955.38	Метод спутниковых геодезических измерений (определений)	0.1	-
498	323171.14	2283771.75	Метод спутниковых геодезических измерений (определений)	0.1	-
499	323161.50	2283529.74	Метод спутниковых геодезических измерений (определений)	0.1	-
500	323152.32	2283324.33	Метод спутниковых геодезических измерений (определений)	0.1	-
501	323142.83	2283110.44	Метод спутниковых геодезических измерений (определений)	0.1	-
502	323135.76	2282939.26	Метод спутниковых геодезических измерений (определений)	0.1	-
503	323134.82	2282917.98	Метод спутниковых геодезических измерений (определений)	0.1	-
504	323124.37	2282682.16	Метод спутниковых геодезических измерений (определений)	0.1	-
505	323115.39	2282470.76	Метод спутниковых геодезических измерений (определений)	0.1	-

2. Сведения о характерных точках границ объекта					
Обозначение характерных точек границ	Координаты, м		Метод определения координат характерной точки	Средняя квадратическая погрешность положения характерной точки (Mt), м	Описание обозначения точки на местности (при наличии)
	X	Y			
1	2	3	4	5	6
506	323105.84	2282247.45	Метод спутниковых геодезических измерений (определений)	0.1	-
507	323096.79	2282035.53	Метод спутниковых геодезических измерений (определений)	0.1	-
508	323087.94	2281828.94	Метод спутниковых геодезических измерений (определений)	0.1	-
509	323082.81	2281708.50	Метод спутниковых геодезических измерений (определений)	0.1	-
510	323073.83	2281491.27	Метод спутниковых геодезических измерений (определений)	0.1	-
511	323062.81	2281255.75	Метод спутниковых геодезических измерений (определений)	0.1	-
512	323051.91	2281027.65	Метод спутниковых геодезических измерений (определений)	0.1	-
513	323041.37	2280802.08	Метод спутниковых геодезических измерений (определений)	0.1	-
514	323030.60	2280570.79	Метод спутниковых геодезических измерений (определений)	0.1	-
515	323017.27	2280336.42	Метод спутниковых геодезических измерений (определений)	0.1	-
516	323077.33	2280276.80	Метод спутниковых геодезических измерений (определений)	0.1	-
517	323242.64	2280109.00	Метод спутниковых геодезических измерений (определений)	0.1	-
518	323398.62	2279950.55	Метод спутниковых геодезических измерений (определений)	0.1	-

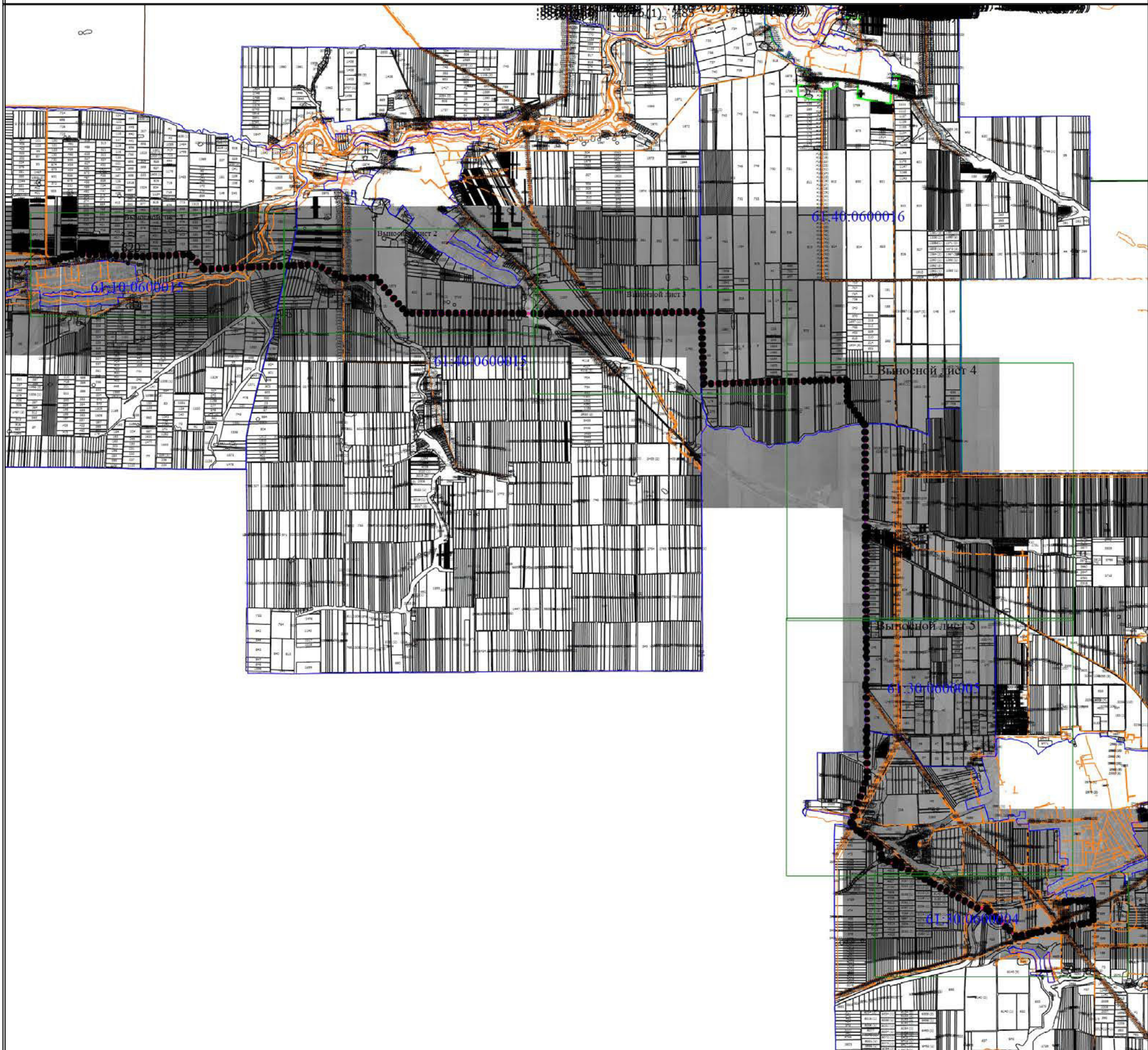
2. Сведения о характерных точках границ объекта					
Обозначение характерных точек границ	Координаты, м		Метод определения координат характерной точки	Средняя квадратическая погрешность положения характерной точки (Mt), м	Описание обозначения точки на местности (при наличии)
	X	Y			
1	2	3	4	5	6
519	323481.64	2279867.25	Метод спутниковых геодезических измерений (определений)	0.1	-
520	323472.33	2279699.83	Метод спутниковых геодезических измерений (определений)	0.1	-
521	323461.36	2279475.11	Метод спутниковых геодезических измерений (определений)	0.1	-
522	323450.58	2279260.04	Метод спутниковых геодезических измерений (определений)	0.1	-
523	323440.36	2279051.60	Метод спутниковых геодезических измерений (определений)	0.1	-
524	323430.46	2278850.01	Метод спутниковых геодезических измерений (определений)	0.1	-
525	323419.86	2278638.20	Метод спутниковых геодезических измерений (определений)	0.1	-
526	323410.85	2278452.13	Метод спутниковых геодезических измерений (определений)	0.1	-
527	323419.81	2278259.53	Метод спутниковых геодезических измерений (определений)	0.1	-
528	323429.00	2278066.69	Метод спутниковых геодезических измерений (определений)	0.1	-
529	323439.00	2277850.36	Метод спутниковых геодезических измерений (определений)	0.1	-
530	323449.23	2277635.29	Метод спутниковых геодезических измерений (определений)	0.1	-
531	323458.99	2277426.94	Метод спутниковых геодезических измерений (определений)	0.1	-

2. Сведения о характерных точках границ объекта					
Обозначение характерных точек границ	Координаты, м		Метод определения координат характерной точки	Средняя квадратическая погрешность положения характерной точки (Mt), м	Описание обозначения точки на местности (при наличии)
	X	Y			
1	2	3	4	5	6
532	323468.78	2277223.33	Метод спутниковых геодезических измерений (определений)	0.1	-
533	323475.66	2277011.90	Метод спутниковых геодезических измерений (определений)	0.1	-
534	323482.41	2276805.65	Метод спутниковых геодезических измерений (определений)	0.1	-
535	323489.54	2276595.49	Метод спутниковых геодезических измерений (определений)	0.1	-
536	323494.40	2276413.37	Метод спутниковых геодезических измерений (определений)	0.1	-
537	323445.65	2276259.02	Метод спутниковых геодезических измерений (определений)	0.1	-
538	323388.02	2276079.77	Метод спутниковых геодезических измерений (определений)	0.1	-
539	323333.24	2275909.93	Метод спутниковых геодезических измерений (определений)	0.1	-
540	323287.62	2275749.22	Метод спутниковых геодезических измерений (определений)	0.1	-
541	323286.80	2275700.82	Метод спутниковых геодезических измерений (определений)	0.1	-
542	323331.87	2275698.41	Метод спутниковых геодезических измерений (определений)	0.1	-
543	323329.24	2275743.66	Метод спутниковых геодезических измерений (определений)	0.1	-
544	323376.69	2275896.40	Метод спутниковых геодезических измерений (определений)	0.1	-

2. Сведения о характерных точках границ объекта					
Обозначение характерных точек границ	Координаты, м		Метод определения координат характерной точки	Средняя квадратическая погрешность положения характерной точки (Mt), м	Описание обозначения точки на местности (при наличии)
	X	Y			
1	2	3	4	5	6
545	323431.34	2276065.84	Метод спутниковых геодезических измерений (определений)	0.1	-
546	323488.99	2276245.15	Метод спутниковых геодезических измерений (определений)	0.1	-
547	323540.72	2276406.86	Метод спутниковых геодезических измерений (определений)	0.1	-
548	323535.01	2276596.91	Метод спутниковых геодезических измерений (определений)	0.1	-
549	323527.89	2276807.17	Метод спутниковых геодезических измерений (определений)	0.1	-
550	323521.13	2277013.37	Метод спутниковых геодезических измерений (определений)	0.1	-
551	323514.24	2277225.16	Метод спутниковых геодезических измерений (определений)	0.1	-
552	323504.44	2277429.09	Метод спутниковых геодезических измерений (определений)	0.1	-
1	323494.68	2277637.45	Метод спутниковых геодезических измерений (определений)	0.1	-
3. Сведения о характерных точках части (частей) границы объекта					
Обозначение характерных точек части границы	Координаты, м		Метод определения координат характерной точки	Средняя квадратическая погрешность положения характерной точки (Mt), м	Описание обозначения точки на местности (при наличии)
	X	Y			
1	2	3	4	5	6
-	-	-	-	-	-

Раздел 3							
Сведения о местоположении измененных (уточненных) границ объекта							
1. Система координат -							
2. Сведения о характерных точках границ объекта							
Обозначение характерных точек границ	Существующие координаты, м		Измененные (уточненные) координаты, м		Метод определения координат характерной точки	Средняя квадратическая погрешность положения характерной точки (Mt), м	Описание обозначения точки на местности (при наличии)
	X	Y	X	Y			
1	2	3	4	5	6	7	8
-	-	-	-	-	-	-	
3. Сведения о характерных точках части (частей) границы объекта							
Обозначение характерных точек части границы	Существующие координаты, м		Измененные (уточненные) координаты, м		Метод определения координат характерной точки	Средняя квадратическая погрешность положения характерной точки (Mt), м	Описание обозначения точки на местности (при наличии)
	X	Y	X	Y			
1	2	3	4	5	6	7	8
-	-	-	-	-	-	-	

Схема расположения границ публичного сервитута

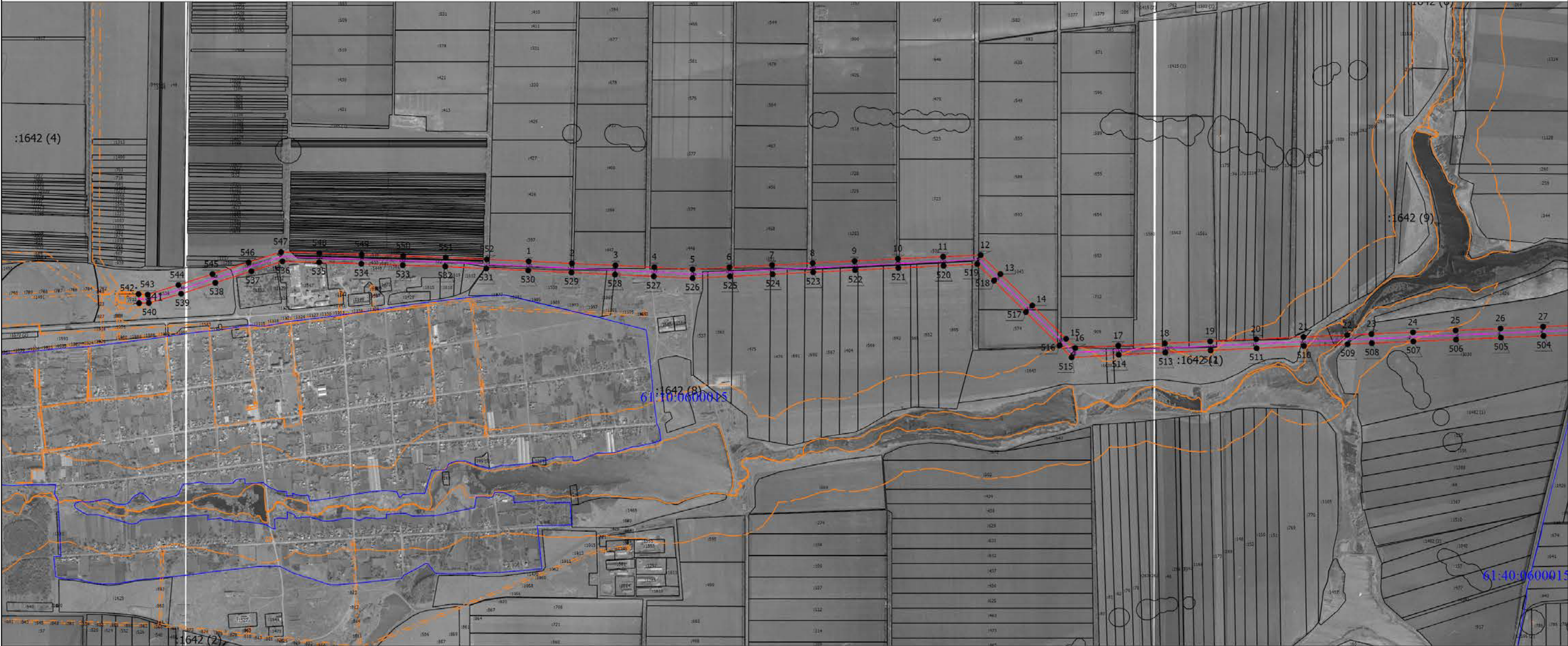


Условные обозначения

- Граница публичного сервитута
- - Характерная точка границы, сведения о которой позволяют однозначно определить ее положение на местности
- 1 - Обозначение новой характерной точки
- Местоположение инженерного сооружения
- :4 - Кадастровый номер объекта недвижимости
- Существующая часть границы, имеющиеся в ЕГРН сведения о которой достаточны для определения ее местоположения
- Граница кадастрового квартала
- 61:10:0600015 - Номер кадастрового квартала
- Граница объекта капитального строительства
- Граница зоны с особыми условиями

Схема расположения границ публичного сервитута

Выносной лист 1



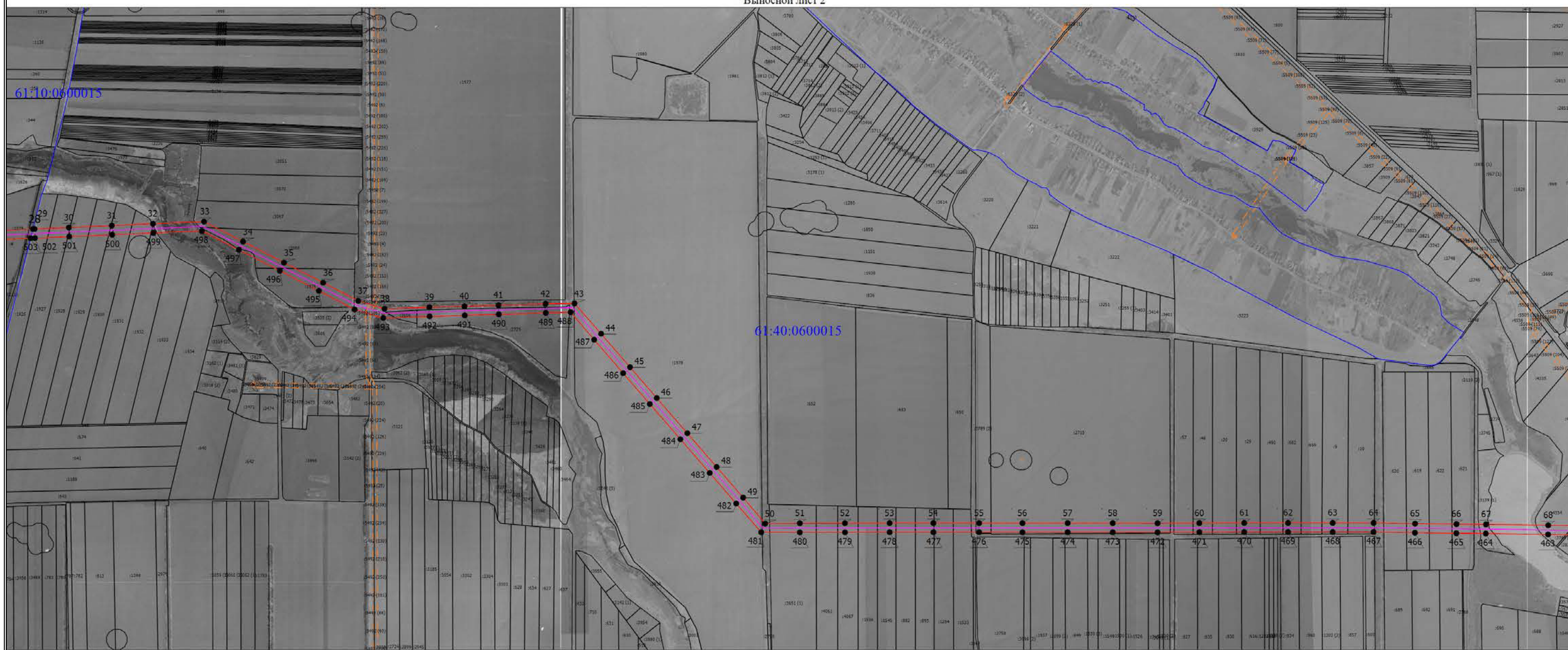
Масштаб 1:20000

Условные обозначения

- Граница публичного сервитута
- - Характерная точка границы, сведения о которой позволяют однозначно определить ее положение на местности
- 1 - Обозначение новой характерной точки
- Местоположение инженерного сооружения
- :4 - Кадастровый номер объекта недвижимости
- Существующая часть границы, имеющаяся в ЕГРН сведения о которой достаточны для определения ее местоположения
- Граница кадастрового квартала
- 61:10:0600015 - Номер кадастрового квартала
- Граница объекта капитального строительства
- Граница зоны с особыми условиями

Схема расположения границ публичного сервитута

Выносной лист 2



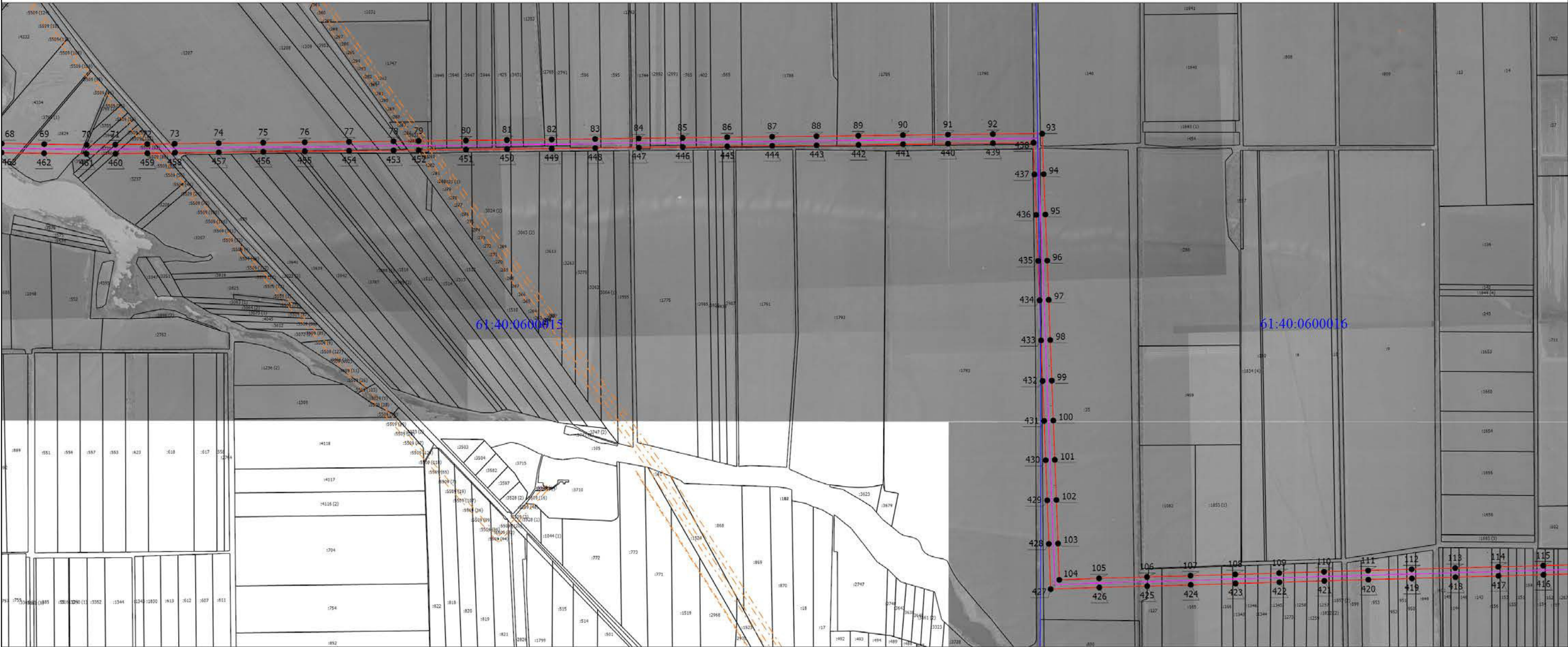
Масштаб 1:20000

Условные обозначения

- Граница публичного сервитута
- - Характерная точка границы, сведения о которой позволяют однозначно определить ее положение на местности
- 1 - Обозначение новой характерной точки
- Местоположение инженерного сооружения
- :4 - Кадастровый номер объекта недвижимости
- Существующая часть границы, имеющаяся в ЕГРН сведения о которой достаточны для определения ее местоположения
- Граница кадастрового квартала
- 61:10:0600015 - Номер кадастрового квартала
- Граница объекта капитального строительства
- Граница зоны с особыми условиями

Схема расположения границ публичного сервитута

Выносной лист 3



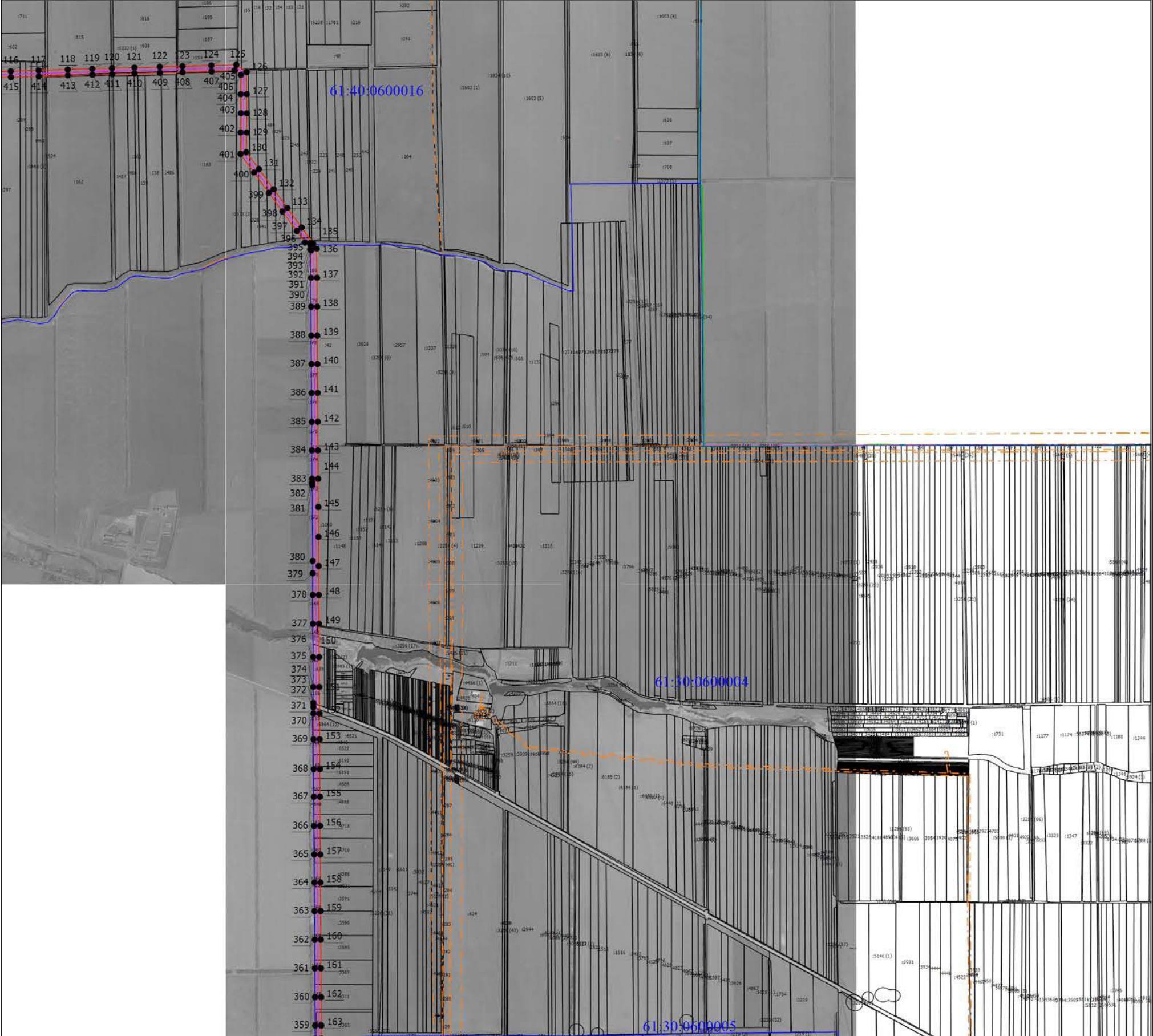
Масштаб 1:20000

Условные обозначения

- Граница публичного сервитута
- - Характерная точка границы, сведения о которой позволяют однозначно определить ее положение на местности
- 1 - Обозначение новой характерной точки
- Местоположение инженерного сооружения
- :4 - Кадастровый номер объекта недвижимости
- Существующая часть границы, имеющаяся в ЕГРН сведения о которой достаточны для определения ее местоположения
- Граница кадастрового квартала
- 61:10:0600015 - Номер кадастрового квартала
- Граница объекта капитального строительства
- Граница зоны с особыми условиями

Схема расположения границ публичного сервитута

Выносной лист 4



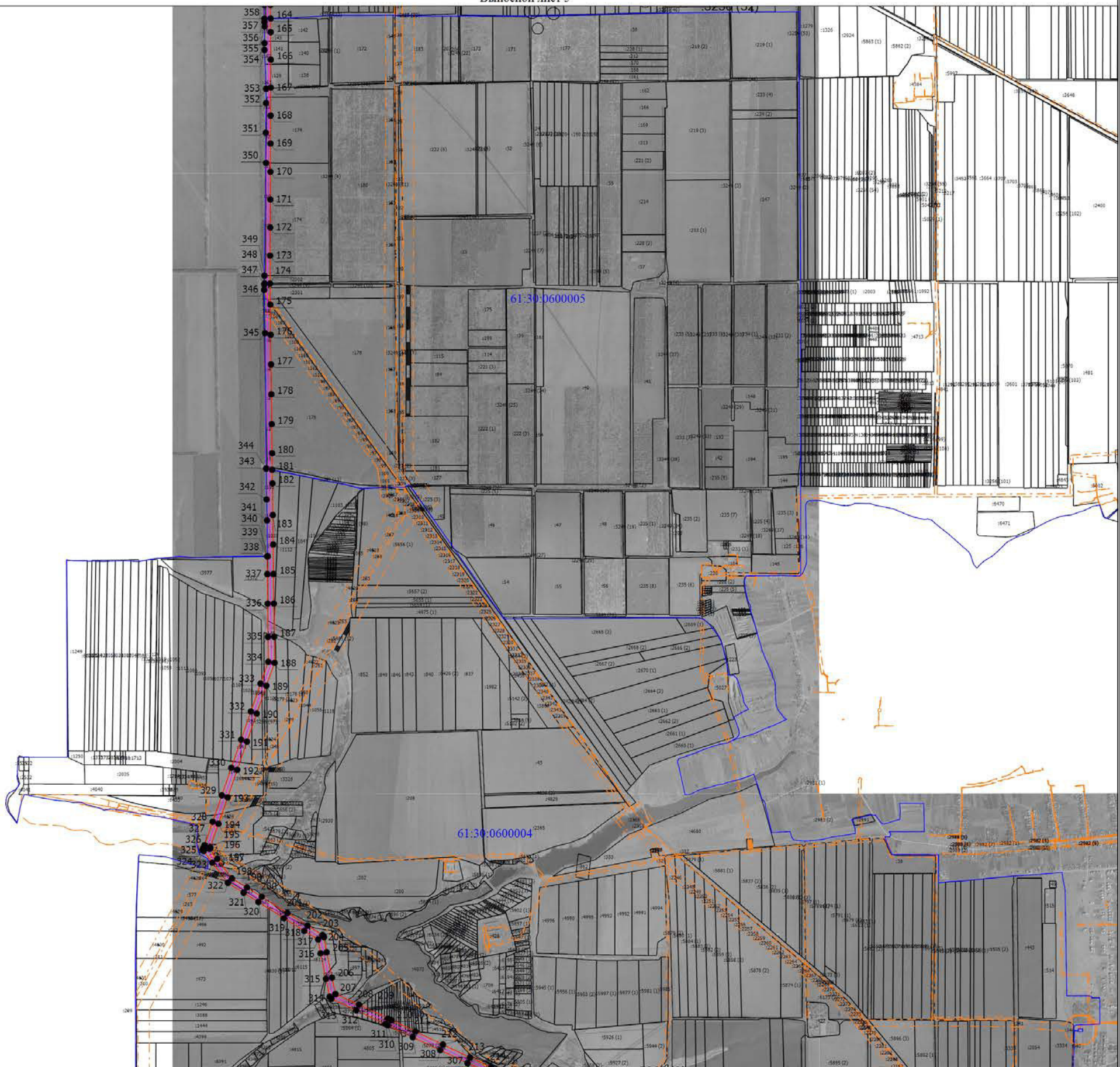
Масштаб 1:33000

Условные обозначения

- Граница публичного сервитута
- - Характерная точка границы, сведения о которой позволяют однозначно определить ее положение на местности
- 1 - Обозначение новой характерной точки
- Местоположение инженерного сооружения
- :4 - Кадастровый номер объекта недвижимости
- Существующая часть границы, имеющиеся в ЕГРН сведения о которой достаточны для определения ее местоположения
- Граница кадастрового квартала
- 61:10:0600015 - Номер кадастрового квартала
- Граница объекта капитального строительства
- Граница зоны с особыми условиями

Схема расположения границ публичного сервитута

Выносной лист 5



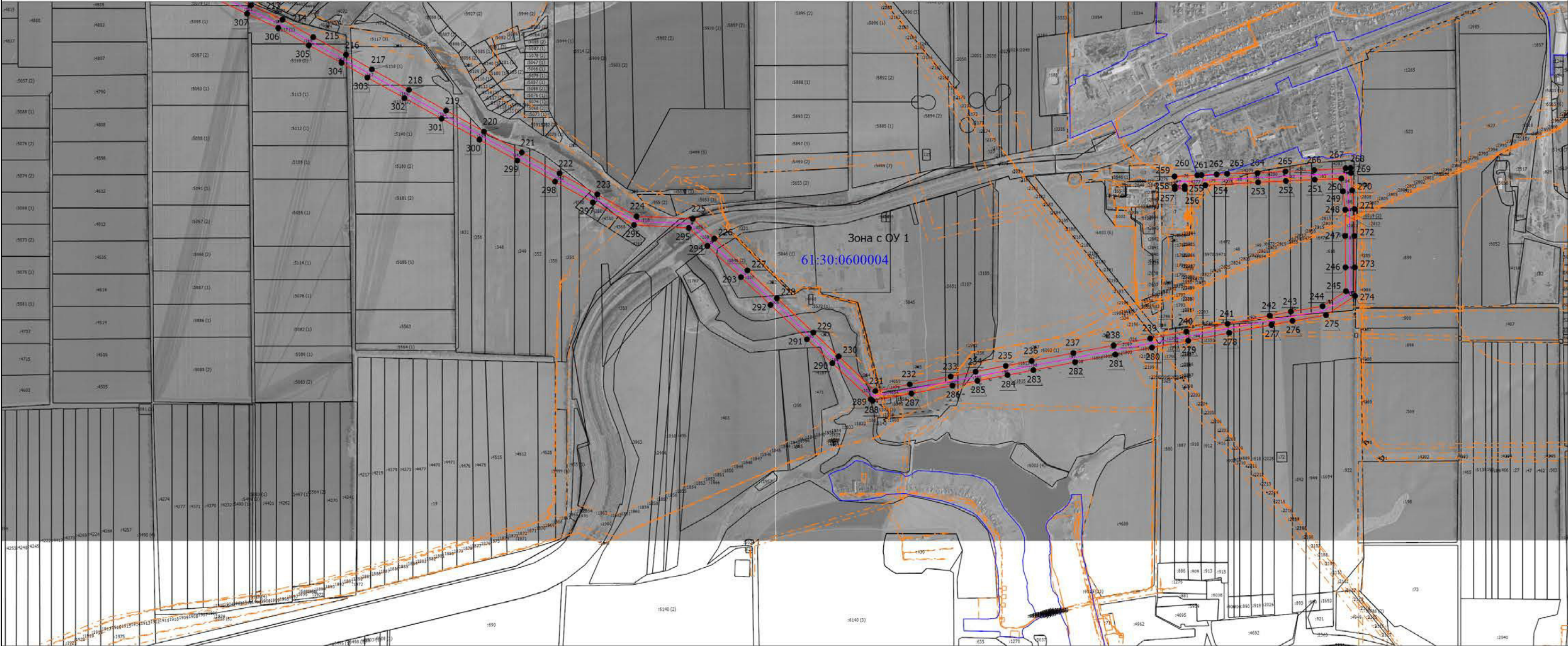
Масштаб 1:33000

Условные обозначения

- Граница публичного сервитута
- - Характерная точка границы, сведения о которой позволяют однозначно определить ее положение на местности
- 1 - Обозначение новой характерной точки
- Местоположение инженерного сооружения
- :4 - Кадастровый номер объекта недвижимости
- Существующая часть границы, имеющиеся в ЕГРН сведения о которой достаточны для определения ее местоположения
- Граница кадастрового квартала
- 61:10:0600015 - Номер кадастрового квартала
- Граница объекта капитального строительства
- Граница зоны с особыми условиями

Схема расположения границ публичного сервитута

Выносной лист 6



Масштаб 1:20000

Условные обозначения

- Граница публичного сервитута
- - Характерная точка границы, сведения о которой позволяют однозначно определить ее положение на местности
- 1 - Обозначение новой характерной точки
- Местоположение инженерного сооружения
- :4 - Кадастровый номер объекта недвижимости
- Существующая часть границы, имеющаяся в ЕГРН сведения о которой достаточны для определения ее местоположения
- Граница кадастрового квартала
- 61:10:0600015 - Номер кадастрового квартала
- Граница объекта капитального строительства
- Граница зоны с особыми условиями

РОССИЙСКАЯ ФЕДЕРАЦИЯ

Единый государственный реестр прав на недвижимое имущество и сделок с ним



СВИДЕТЕЛЬСТВО

О ГОСУДАРСТВЕННОЙ РЕГИСТРАЦИИ ПРАВА

Управление Федеральной регистрационной службы по Ростовской области

Дата выдачи: 18.08.2008 г.

Документы-основания:

Передачный акт от 03.12.2007 г. Орган выдачи: стороны по документу.

Субъект (субъекты) права:

Открытое акционерное общество "Межрегиональная распределительная сетевая компания Юга". ИНН 6164266561. ОГРН 1076164009096. КПП 616401001. Дата регистрации: 28.06.2007 г., наименование органа регистрации: Инспекция Федеральной налоговой службы по Ленинскому району г.Ростова-на-Дону. Адрес (место нахождения) постоянно действующего исполнительного органа юридического лица: Россия, Ростовская обл., г. Ростов-на-Дону, ул. Большая Садовая, дом №49.

Вид права: собственность

Объект права:

Воздушная линия электропередачи ВЛ-110 кВ Песчанокотская-Роговская. Площадь: общая протяженность 51588 м. Инвентарный номер: 1304111. Литер: 1Л.

Адрес (местоположение):

347660, Ростовская обл., Егорлыкский район, Целинский район, Песчанокотский район

Кадастровый (или условный) номер:

61:10:0004973:1304111:1Л

Существующие ограничения (обременения) права: не зарегистрировано

о чем в Едином государственном реестре прав на недвижимое имущество и сделок с ним от 18.08.2008 г. сделана запись регистрации № 61-61-15/035/2008-90

Регистратор:



/Гладкова Н. А./



Серия 61

АДН 169982